

Carnet de balades

Sorties nature & environnement en Loire-Atlantique

édition 2019



www.baladesenloireatlantique.fr


écopôle
le réseau de l'environnement

Association régionale
des Environnementalistes
pour l'ouest

PAYS DE NANTES

Mode d'emploi

Un coup d'œil sur l'agenda

Il vous permettra de choisir vos activités selon vos disponibilités. (p. 40 à 50)

Pour les adeptes du clic

Retrouvez les sorties sur www.baladesenloireatlantique.fr, sélectionnez vos critères, situez la sortie sur une carte interactive, retrouvez les commentaires et les photos des visiteurs, partagez sur Facebook et Twitter.

Avant de partir en balade

Les places peuvent parfois être limitées. Pensez à réserver auprès de l'organisateur et n'oubliez pas d'apporter votre matériel (lampe de poche, pique-nique, vélo, jumelles, bottes...).

Edito...

Écopôle CPIE Pays de Nantes et son réseau sont particulièrement heureux de vous présenter la 20^e édition de son Carnet de Balades. Comme chaque année, ce carnet va vous permettre de découvrir ou de mieux connaître les richesses naturelles et patrimoniales de notre département et ses paysages variés, du littoral atlantique aux bords de Loire, du vignoble nantais aux Marches de Bretagne en passant par les marais et les forêts. Vous rendre accessible cette nature qui nous entoure et vous sensibiliser sur la fragilité des écosystèmes et la préservation de la biodiversité, tel est notre objectif.

À l'occasion de cette 20^e édition, nous aimerions attirer votre attention sur les continuités écologiques des espaces verts et des milieux aquatiques qui sont aussi appelées « trames vertes et bleues ». Au nom de la transition écologique et donc de la préservation de la biodiversité, il s'agit en effet de développer et renforcer ces corridors écologiques, et en particulier en milieu urbain où les obstacles sont plus nombreux. C'est pourquoi Écopôle a initié un programme sur la nature en ville intitulé « Allées De la Nature » que vous pouvez consulter sur son site www.ecopole.com. Déployé sur l'agglomération nantaise, ce programme vise à sensibiliser, former et mobiliser ses habitants afin de favoriser l'accueil et le déplacement d'une biodiversité locale et diversifiée. En participant aux animations présentées dans ce Carnet de balades, découvrez et protégez cette biodiversité ! Ce Carnet de balades est réalisé avec la mobilisation d'une quarantaine d'adhérents d'Écopôle, et financé par nos annonceurs et partenaires*, le Conseil départemental de Loire-Atlantique, Nantes Métropole et le Fonds Européen de Développement Régional. Les sorties proposées sont ouvertes à toutes et tous, petits et grands et sont à découvrir au cours des saisons. Bonnes balades !

* Musée de l'Érdre, Ligue de Protection des Oiseaux (LPO), Marine et Loire, Maison du Lac de Grand-Lieu, Le Quai Vert, le CROS Pays de la Loire

Yves Le Cars, Président d'Écopôle CPIE Pays de Nantes

Nos horaires d'ouverture au public

mardi : 13h30-18h
mercredi : 13h30-18h
vendredi : 13h30-16h30

Directeur de rédaction

Yves Le Cars, Président d'Écopôle CPIE de Nantes

Chef d'édition

Christophe Lachaise, directeur

Équipe de rédaction

Sylvie Guibert, chargée de mission
Chloé Cormier, chargée de communication
Étienne Barthod, assistant communication
Marjolaine Chauveau, relectrice
Catherine Amaury, relectrice

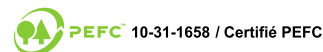
Graphisme et maquette

Patrick Mignon - 06 59 04 38 93 / c-comchat.com

Crédit photos

Florian Roquinarch, Écopôle - <http://www.frch-photo.fr/>

Brochure gratuite - Tirage : 30 000 exemplaires -
Impression : La Contemporaine - Diffusion Loire-Atlantique.
Tous les lieux de diffusion sont sur le site internet.
Ne pas jeter sur la voie publique. Écopôle décline toute responsabilité directe ou indirecte sur l'organisation des sorties proposées dans ce carnet. Ces sorties relèvent de la responsabilité des organisateurs.
Le Carnet de Balades est réalisé avec un papier certifié PEFC avec des encres à base d'huiles végétales, garantissant un impact réduit sur l'environnement.



ECOPOLE. LE RESEAU DE L'ENVIRONNEMENT DE L'AGGLOMERATION NANTAISE

Notre association est constituée de 250 membres : associations, entreprises et citoyens agissant dans le domaine de l'environnement et du développement durable en Loire-Atlantique.

ECOPOLE. UN CENTRE PERMANENT D'INITIATIVE POUR L'ENVIRONNEMENT (CPIE)

Écopôle est labellisé CPIE Pays de Nantes. Chaque CPIE est issu d'une initiative citoyenne locale. Ce ne sont pas des associations de défense de l'environnement, mais des pédagogues, des accompagnateurs, très présents sur le terrain, pour réaliser des projets avec les acteurs socio-économiques, pour trouver des consensus entre différents usagers de l'environnement, pour aller vers le développement durable.

ECOPOLE ORGANISE SES MISSIONS AUTOUR DE 3 AXES FORTS :

- > Orienter, informer et sensibiliser sur l'environnement et le développement durable
- > Transmettre et accompagner le changement de nos pratiques
- > Mobiliser et agir en tant qu'acteur du territoire

LA JOURNEE INTERNATIONALE DE LA BIODIVERSITE

La Journée Internationale de la Biodiversité du 22 mai 2019 marque le 26^{ème} anniversaire de l'entrée en vigueur de la Convention sur la diversité biologique, ratifiée en 1993 par 196 États au sein de l'ONU. Cette convention internationale a comme objectifs la conservation de la diversité biologique, l'utilisation durable de ses éléments constitutifs et de ses ressources génétiques, ainsi que le partage juste et équitable des avantages qui en découlent.

La biodiversité est un patrimoine commun dont chacun d'entre nous est responsable. Étant donné l'importance de l'éducation du public et de la sensibilisation à ces enjeux, la Stratégie régionale pour la biodiversité 2018-2023 a pour ambition de partager et promouvoir la biodiversité régionale, pour le bien de tous.

Les sorties autour du 22 mai sont repérées par un logo et vous pouvez retrouver toutes les sorties « labellisées » sur le site du Conseil Régional : www.paysdelaloire.fr



SOMMAIRE ET THÉMATIQUES

PAGES

CURIEUX DE NATURE

Biodiversité

4 > 7

LES PIEDS DANS LE SABLE

Découverte du littoral

8 > 9

AU FIL DE L'EAU

Les zones humides

10 > 13

A TIRE D'AILES

Observations ornithologiques

14 > 15

PASSION PAYSANNE

Découverte du monde agricole

16 > 17

POTASSER SON POTAGER

Jardins naturels / potagers

18 > 19

LE NATUREL AU QUOTIDIEN

Mobilité, alimentation, bien-être, ecogestes et chantiers environnementaux

20 > 22

LES ESCAPADES

Randonnées nature

23 > 24

ARTISTES EN HERBE

Culture et création

25 > 29

LES BALADES EN NATURE DU DEPARTEMENT DE LOIRE-ATLANTIQUE

30 > 39

AGENDA

40 > 50

REPERTOIRE DES ACTEURS

50 > 51



Jeune public



Accessible aux personnes malentendantes



Accessible aux personnes malvoyantes ou aveugles



Accessible aux personnes en situation de handicap mental



Accessible aux personnes handicapées moteur

Curieux de Nature

Biodiversité

Laissez-vous transporter au coeur des joyaux de la nature pour vivre une expérience inédite.

Animations pour petits et grands, soirées festives, activités ludiques : la faune et flore vous ouvrent leur porte.



A L'AUBE DU LAC DE GRAND-LIEU

BOUAYE 🐸 🦉

Et si nous prenions le temps... de nous laisser envoûter par le lac de Grand-Lieu aux premières lueurs du matin ? Le guide vous accompagnera pour assister au lever du soleil sur la terrasse du Pavillon. Enchantement assuré.

Âge conseillé : à partir de 10 ans

Les 18/07, 1/08 et 22/08

8 € / - 18 ans : 5 €

Sur réservation www.maisondulacdegrandlieu.com

ou 02 28 25 19 07

La Maison du Lac de Grand-Lieu / 02 28 25 19 07

contact@maisondulacdegrandlieu.com

A LA RENCONTRE DES ESCARGOTS

MONTJEAN-SUR-LOIRE 🐸 🦉 🐞 🦉 🦉

Cette animation destinée aux plus jeunes, permettra l'observation et la manipulation des escargots. Les enfants pourront leur préparer un endroit douillet pour la nuit et leur donner à manger.

Animation familiale adaptée aux enfants de 1 à 4 ans.

Les mercredis 17/04 et 23/10

Animations à 11h et 17h (30mn)

Adulte : 6 €, enfant 4 à 15 ans : 4,5 €,

enfant - 4 ans : 3 €. (Entrée au parc incluse)

Places limitées. Sur réservation.

Cap Loire / 02 41 39 07 10

contact@caploire.fr

ATELIER : CONNAISSEZ-VOUS LE BLAIREAU ?

BOUAYE 🐸 🦉 🦉

Malgré sa grande taille, ses mœurs sociables et les services qu'il rend à d'autres êtres vivants, le blaireau demeure un animal mal connu. Découvrez-le à travers un atelier ludique pour tout comprendre de cet animal emblématique des forêts.

Âge conseillé : 6 à 10 ans

Les 9 et 16/04 de 14h15 à 15h00

3 € par participant - nombre de places limité les enfants doivent être accompagnés d'un adulte pour cet atelier.

Sur réservation www.maisondulacdegrandlieu.com ou 02 28 25 19 07

La Maison du Lac de Grand-Lieu / 02 28 25 19 07
contact@maisondulacdegrandlieu.com

ATELIER « DECOUVERTE DES ARBRES CONTES ET BRICOLES » AVEC PATRICK TRECUL

REZE 🐸

Découvrez, en famille, les arbres de façon ludique. Après cette promenade, vous ne regarderez plus les arbres de la même manière ! Ils seront devenus des personnages de légende étonnante. Laissez-vous entraîner dans l'univers de ces êtres immobiles mais tellement vivants !

Parents et enfants à partir de 5 ans

Le 1/06 de 10h à 12h

Gratuit sur inscription

Maison du Développement Durable de Rezé
02 40 13 44 10

CUEILLETTE AU FIL DES SAISONS NANTES METROPOLE

Découvrez les plantes sauvages et comestibles de votre environnement, en fonction des saisons et de la médecine chinoise. Apprenez à les reconnaître, à les utiliser dans votre alimentation, pour votre santé, et votre beauté !

Le samedi de 10h à 12h

Le 6/04 : Sur les traces de l'ail des ours, Sautron

Le 29/06 : Les fleurs du Solstice d'été, Rezé

Le 19/10 : Baies et racines d'automne, St-Herblain

20 €

Réservation sur l'onglet « Inscription » du site terraherba.fr

TERRAHERBA / Guilbaudeau Emmanuelle
terraherba@gmail.com

CUEILLETTE SAUVAGE AUTOUR DE L'ERDRE

NANTES ☺

Venez apprendre à reconnaître et à déguster les plantes comestibles qui poussent à 2 pas de chez vous, au bord de l'Erdre. Au menu : salades sauvages ! Cette sortie sera l'occasion de partager nos bonnes vieilles recettes de grand-mère et de tenter des mélanges explosifs !

Le 8/06 de 9h30 à 12h

Gratuit

Réservation obligatoire, lieu précisé à l'inscription
Fédération des amis de l'Erdre
Julie Husson 07 84 29 10 64
animation@fdamiserdre.fr

Nouveau EXPOSITION DANS LE SECRET DES ROSELIERES

CARQUEFOU ☺ ♿

Conçue par le PNR de Brière, avec de nombreux photographes, l'exposition invite à admirer les oiseaux dissimulés au milieu des roseaux ! Des outils ludiques sont proposés au jeune public.

Du 6/04 au 23/06, mercredi, samedi et dimanche, de 14h à 18h. (Du mercredi au dimanche pendant les vacances scolaires, fermé les jours fériés).

Visite de l'exposition avec un médiateur les dimanches 7/04, 5/05 et 2/06 à 15h30.

Gratuit

Musée de l'Erdre / 02 28 22 24 45
musee@mairie-carquefou.fr

EXPOSITION GRAND-LIEU NATURE BOUAYE ♿

Pour les amoureux de la nature, venez découvrir la faune et la flore du lac de Grand-Lieu et des zones humides avoisinantes sous l'angle photographique de Christophe Bourgeteau, chasseur d'instant nature !

Du 9/02 au 21/04

Retrouvez les horaires sur
www.maisondulacdegrandlieu.com
3 € ou inclus dans la visite guidée ou découverte
La Maison du Lac de Grand-Lieu / 02 28 25 19 07
contact@maisondulacdegrandlieu.com

EXPOSITION INCROYABLES VOYAGEURS

CARQUEFOU ☺ ♿

Les oiseaux ne sont pas les seuls animaux capables de migrer. Reptiles, poissons, insectes... présentent des particularités étonnantes. À travers cette exposition ludique de la Maison du Lac de Grand-Lieu et son jeu de l'oie géant à faire en famille, découvrez les mobilités animales en zone humide.

Du 6/07 au 31/10, mercredi, samedi et dimanche, de 14h à 18h. (Du mercredi au dimanche pendant les vacances scolaires, fermé les jours fériés). Visite de l'exposition avec un médiateur les dimanches 7/07, 8/09 et 6/10 à 15h30.

Gratuit

Musée de l'Erdre / 02 28 22 24 45

EXPOSITION LE LAC SUSPENDU BOUAYE ♿

Une exposition d'art, pour s'immerger dans un marais onirique et sonore qui vous transportera dans les mystères du lac de Grand-Lieu. Par les artistes Yolenn Farges et Jordane Saunal.

Du 6/04 au 26/05

Retrouvez les horaires sur
www.maisondulacdegrandlieu.com
3 € ou inclus dans la visite guidée ou découverte
La Maison du Lac de Grand-Lieu / 02 28 25 19 07
contact@maisondulacdegrandlieu.com

EXPOSITION LE ROI PECHEUR BOUAYE ♿

Le Martin-pêcheur, oiseau emblématique des milieux humides, sera au cœur de cette expo. Les clichés exceptionnels d'Erwan Balança vous donneront à découvrir cet oiseau dans son intimité et lors de ses extraordinaires plongeon.

Du 4/05 au 4/12

Retrouvez les horaires sur
www.maisondulacdegrandlieu.com
3 € ou inclus dans la visite guidée ou découverte
La Maison du Lac de Grand-Lieu / 02 28 25 19 07
contact@maisondulacdegrandlieu.com

EXPOSITION « LES HERBIERS » D'EMILIE VAST

REZE

Découvrez cette sélection des trois herbiers qui présentent à la fois la petite flore des bois d'Europe, les arbres feuillus d'Europe et les plantes sauvages des villes.

Du 4/05 au 10/07

Gratuit en accès libre
Maison du Développement Durable de Rezé
02 40 13 44 10

Nouveau FETE DE LA NATURE AU VERGER PEDAGOGIQUE DU NID D'OIE

CLISSON ♿ ♿ ♿ ♿

Animations nature en famille, gratuites et ouvertes à toutes, dans ce havre de paix pour la biodiversité, au cœur de Clisson, sauvé des bulldozers par les bénévoles de Clisson P passion !

Le 22/05 de 14h à 17h.

Rdv Route du Nid d'Oie à Clisson.
Gratuit
Clisson Passion / 02 85 52 45 21 - 06 73 84 54 68
asso@clissonpassion.fr



La loutre

La loutre d'Europe est une espèce protégée et caractéristique de la région nantaise. Si elle fait un retour remarqué sur les cours d'eau de notre département, elle est toutefois toujours absente de la vallée de la Chézine. La raison ? Le busage de la partie aval du cours d'eau empêche toute connexion avec la Loire et ses affluents.

GASTON LE HÉRISSON

MONTJEAN-SUR-LOIRE

Venez découvrir la vie trépidante de « Gaston » le hérisson à travers des ateliers ludiques. Animation familiale adaptée aux enfants à partir de 4 ans.

11/04, 6/07, 7/07, 26/10 et 27/10 – Animations à 11h et 16h30 (1h)

Adulte : 6 €, Enfant de 4 à 15 ans : 4,5 €, enfant - 4 ans : gratuit (entrée au parc incluse)

Places limitées. Sur réservation.
Cap Loire / 02.41.39.07.10
contact@caploire.fr

JEU S.O.S. OISEAU EN DETRESSE

BOUAYE

Des oisillons se sont aventurés trop loin de leurs parents et se sont perdus dans notre jardin. Aidez-les à retrouver leur nid. Mais, êtes-vous prêts à traverser un parcours semé d'embûches ?

Âge conseillé : 6 à 10 ans

Les 18/07 et 08/08 de 14h15 à 15h00

3 € par participant – nombre de places limité – les enfants doivent être accompagnés d'un adulte pour cet atelier.

Sur réservation www.maisondulacdegrandlieu.com
ou 02 28 25 19 07

La Maison du Lac de Grand-Lieu / 02 28 25 19 07
contact@maisondulacdegrandlieu.com

JEU DE PISTE POUR PETITS EXPLORATEURS

BOUAYE

Partez sur les traces des insectes à travers un jeu de piste. Suivez votre carnet de bord en autonomie, pour devenir un véritable expert de ces petites bêtes.

Âge conseillé : 6 à 10 ans

Le 25/07 de 14h15 à 15h00

3 € par participant – nombre de places limité – les enfants doivent être accompagnés d'un adulte pour cet atelier.

Sur réservation www.maisondulacdegrandlieu.com
ou 02 28 25 19 07

La Maison du Lac de Grand-Lieu / 02 28 25 19 07
contact@maisondulacdegrandlieu.com

LA MAISON DU LAC DE GRAND-LIEU

BOUAYE

Visitez un site exceptionnel, le lac de Grand-Lieu, le plus grand lac naturel de plaine de France en hiver et classé 2^{ème} réserve ornithologique du pays. Clou du spectacle : un panorama privilégié sur le lac.

À l'année

Retrouvez les horaires sur www.maisondulacdegrandlieu.com
Visites guidées ou découvertes de 4 à 8 €
gratuit pour les moins de 6 ans

Réservation conseillée sur www.maisondulacdegrandlieu.com
ou 02 28 25 19 07
La Maison du Lac de Grand-Lieu / 02 28 25 19 07
contact@maisondulacdegrandlieu.com

LE CLUB DES MINI-POUSSES

NANTES

Découvrir le monde des abeilles, l'univers fantastique de la vie du sol et des plantes. Reconnaître les fruits & légumes du potager ou fabriquer des nichoirs, cabanes à hérisson et hôtels à insectes...

Atelier pour enfants de 6 à 12 ans

Les samedis en semaine paire du 6/04 au 7/09 inclus (10h/12h)

À l'espace Ba Bonheur ou au Solilab suivant la météo (précision apportée 8 jours avant sur bio-tfull.org)

10 € / 5 € pour les adhérents
Association Bio-T-Full / Anthony 06 22 76 27 47
contact@bio-t-full.org

LE MONDE DES INSECTES

MONTJEAN-SUR-LOIRE

Mais qu'est-ce qu'un insecte ? Observations, manipulations et chasse aux insectes vous donneront l'occasion de mieux les connaître. Animation familiale adaptée aux enfants à partir de 4 ans.

Du 8 au 10/06 – Animation à 16h30 (1h)
27/07, 28/07, 10/08 et 11/08 – Animations à 11h et 16h30 (1h)

Adulte : 6 €, Enfant de 4 à 15 ans : 4,5 €, enfant - 4 ans : gratuit (entrée au parc incluse)
Places limitées. Sur réservation.
Cap Loire / 02 41 39 07 10
contact@caploire.fr

LE PETIT DEJ DU PRINTEMPS

BOUAYE

Les beaux jours sont arrivés. Partageons le temps d'un petit déjeuner, un moment de plénitude en associant contemplation et saveurs sucrées-salées.

Âge conseillé : à partir de 10 ans

Les 12 et 19/04

9,50 €
Sur réservation www.maisondulacdegrandlieu.com
ou 02 28 25 19 07

La Maison du Lac de Grand-Lieu / 02 28 25 19 07
contact@maisondulacdegrandlieu.com

NIJ DE LA CHAUVÉ-SOURIS

CARQUEFOU

4^{ème} édition biennale de la Nuit européenne de la Chauve-souris aux Renaudières. Projection du film Les Ailes du maquis, réalisé par Tanguy Stœklé et Marie Amiguet. Cette projection sera suivie d'une balade nocturne avec l'EDENN.

Le 23/08 de 20h30 à minuit

Gratuit
Sur réservation
Musée de l'Erdre / 02 28 22 24 45

OISEAUX ET NICHORS

MONTJEAN-SUR-LOIRE

Venez découvrir les oiseaux de nos jardins et les règles à respecter lors de l'installation d'un nichoir pour les accueillir. Marteau en main, vous en confectionnerez un à installer chez vous. Atelier familial adapté aux enfants à partir de 8 ans.

Le 24/10 – Ateliers à 10h30 et 15h30 (1h30)

Adulte : 6 €, Enfant de 4 à 15 ans : 4,5 €, enfant - 4 ans : gratuit (entrée au parc incluse)
Places limitées. Sur réservation.
Cap Loire / 02 41 39 07 10
contact@caploire.fr

PIEDS ET MAINS DANS LA NATURE

MONTJEAN-SUR-LOIRE

Cette animation propose aux petits d'éveiller leurs sens et leur curiosité. Les enfants pourront explorer les jardins de Cap Loire et découvrir les éléments naturels par le toucher. Animation familiale adaptée aux enfants de 1 à 3 ans.

Les 10/04 et 7/08

Animations à 11h et 17h (30 min)
Adulte : 6 €, enfant 4 à 15 ans : 4,5 €, enfant - 4 ans : 3 €. (entrée au parc incluse)
Places limitées. Sur réservation.
Cap Loire / 02 41 39 07 10
contact@caploire.fr



RALLYE DES PETITS INSECTES

BOUAYE 🍷 🗺️ 🦋

Un atelier pour devenir le « pro » de ces petites bêtes. Un carnet de bord, des énigmes à résoudre pour reconnaître ces animaux et comprendre les messages qu'ils nous transmettent.

Âge conseillé : 4 à 6 ans

Les 17/07 et 07/08 de 10h15 à 11h00

*3 € par participant – nombre de places limité
les enfants doivent être accompagnés d'un adulte
pour cet atelier.*

*Sur réservation www.maisondulacdegrandlieu.com
ou 02 28 25 19 07*

*La Maison du Lac de Grand-Lieu / 02 28 25 19 07
contact@maisondulacdegrandlieu.com*

SOIREE CONTES ET LEGENDES

BOUAYE 🗺️ 🦋

Le lac de Grand-Lieu est souvent décrit comme un territoire énigmatique. Ouvrez grand vos oreilles et laissez-vous mener par le guide à travers les légendes de ce lac de plaine vieux de plus de 50 millions d'années. Place au rêve et à l'imaginaire.

Âge conseillé : à partir de 10 ans

Les 30/07 et 13/08

8 € / - 18 ans : 5 €

*Sur réservation www.maisondulacdegrandlieu.com
ou 02 28 25 19 07*

*La Maison du Lac de Grand-Lieu / 02 28 25 19 07
contact@maisondulacdegrandlieu.com*

SORTIE DECOUVERTE DE LA BIODIVERSITE AU RUISSEAU DES SOURDES

NANTES 🍷

Septembre est un mois parfait pour partir à la découverte de la biodiversité qui nous entoure ! Au programme : observations ornithologiques, découvertes des plantes sauvages et du monde vivant qui se cache dans le ruisseau des sourdes ! N'oubliez pas vos bottes ! RDV à la maison des associations,

80 rue du Port Boyer
Le 21/09 de 9h30 à 12h

Gratuit

Réservation obligatoire

Fédération des amis de l'Erdre

Julie Husson 07 84 29 10 64

animation@fdamiserdre.fr

SORTIE NOCTURNE A LA DECOUVERTE DES CHAUVES-SOURIS

NANTES 🍷

Les Amis de l'Erdre vous proposent de partir à la découverte du monde mystérieux et un tantinet effrayant des chauves-souris. Ces mammifères volants insaisissables, porteurs de folkloriques superstitions... Et si on faisait un peu de lumière là-dedans ? D'ailleurs n'oubliez pas vos lampes de poche !
Le 4/10 de 19h à 22h

Gratuit

Réservation obligatoire, lieu précisé à l'inscription

Fédération des amis de l'Erdre

Julie Husson 07 84 29 10 64

animation@fdamiserdre.fr

SUR LA PISTE DES ANIMAUX

MONTJEAN-SUR-LOIRE 🍷 🗺️ 🦋 🦏

Pas toujours facile d'observer des animaux en pleine nature. Ouvrez grand vos yeux et partez à la recherche d'œufs, d'empreintes, de restes de repas...

Animation familiale adaptée aux enfants à partir de 6 ans.

Les 27 et 28/04

Animation en continu de 14h à 17h (1h)

Les 13/07, 14/07, 24/08 et 25/08

Animation en continu de 11h à 17h (1h)

Adulte : 6 €, enfant 4 à 15 ans : 4,5 €,

enfant - 4 ans : gratuit (Entrée au parc incluse)

Cap Loire / 02 41 39 07 10

contact@caploire.fr

TOUS AUX ABRIS. L'HIVER ARRIVE !

BOUAYE 🍷 🗺️ 🦋

Comment la nature et ses habitants redoublent-ils d'efforts pour s'adapter à l'hiver ? Venez découvrir l'ensemble des stratégies développées par le vivant. Âge conseillé : 6 à 10 ans

Les 22 et 29/10 de 14h15 à 15h00

*3 € par participant – nombre de places limité
les enfants doivent être accompagnés d'un adulte
pour cet atelier.*

*Sur réservation
www.maisondulacdegrandlieu.com
ou 02 28 25 19 07*

*La Maison du Lac de Grand-Lieu / 02 28 25 19 07
contact@maisondulacdegrandlieu.com*

**QUAI
vert**

situé au cœur d'un environnement préservé
exceptionnel, vous propose :

- > Des **sorties nature**
- > Des **activités sportives**
et de loisirs nautiques
- > Location de **vélo, paddle,
kayak et pédalo**
- > Un espace de
restauration légère
- > Location de **salles**
pour **séminaires,
team building** etc
- > **Animations** pour
enterrement de vie
de garçons/jeunes filles

Route des Carris
Le Migron
44320 Frossay
02 28 53 51 62
contact@quai-vert.com

www.quai-vert.com

Les pieds dans le sable

Découverte du littoral

Entre bouffées d'air frais, appel du large et pieds en éventail, optez pour une évasion immédiate sur les bords de l'Atlantique.



A LA DECOUVERTE DE LA COTE EN KAYAK DE MER

PORNIC

Découvrez le paysage magnifique de la côte de Jade vu de la mer : la ria de Pornic, le château, les villas balnéaires, les oiseaux marins, la côte rocheuse, les plages, les criques et les pêcheries.

À partir de 8 ans (savoir nager)

Du 13/04 au 29/09 tous les jeudis et samedis, départs 9h

Adulte (+ 14 ans) : 35 € ; enfant (de 8 à 14 ans) : 21 €
groupe (de 8 à 10 pers.) : devis sur demande par mail
Sur réservation

Office de Tourisme de Pornic / 02 40 82 04 40

Organisé par Kayak Nomade / 06 72 88 18 54

(à contacter hors vacances)

Soutenu par le CROS des Pays de la Loire

A LA DECOUVERTE DE LA COTE EN KAYAK DE MER

LA PLAINE SUR MER

Venez naviguer en famille, entre amis, en kayak de mer pour découvrir le littoral de La Plaine sur Mer. Oiseaux, conchyliculture, pêcheries, plages, falaises, la côte se découvre depuis la mer à fleur d'eau.

À partir de 8 ans (savoir nager)

RDV au port de la Gravette

Du 13/04 au 29/09 tous les mardis, départs à 9h

Adulte (+ 14 ans) : 35 € ; enfant (de 8 à 14 ans) : 21 €
Sur réservation

Office de Tourisme de La Plaine sur Mer

02 40 82 04 40

Organisé par Kayak Nomade / 06 72 88 18 54

(à contacter hors vacances)

Soutenu par le CROS des Pays de la Loire

A LA DECOUVERTE DES ILOTS DE LA BAIE DE LA BAULE

PORNICHET

À bord de votre kayak de mer, accompagné par votre guide, vous vous fauilerez entre les rochers et approcherez les oiseaux pour rejoindre l'un des îlots situés au coeur de la baie ou sillonner la côte.

À partir de 12 ans (savoir nager)

RDV : au Port d'échouage de Pornichet

Tous les jours du 1/04 au 30/10, départs à 10h et 14h

Adulte : 35 € ; enfant (- 16 ans) : 31 € ;

groupe (de 5 à 16 pers.) : 29 €

Canoe-Kayak de la Presqu'île Côte d'Amour
06 63 35 96 22

Soutenu par le CROS des Pays de la Loire

AU CROISIC, BALADES NATURE EN KAYAK DE MER

LE CROISIC

Au départ de la plage Saint-Goustan, l'embarcation idéale pour partager un moment de convivialité au plus près de l'environnement marin. Une balade pour s'initier au kayak de mer.

À partir de 8 ans (savoir nager)

RDV Au Croisic, Plage Saint-Goustan

ou Cale des Rouleaux

En juillet et août, du lundi au vendredi, départs à 15h45.

Adulte : 28 € ; enfant (- 15 ans) : 18 €

SEASIDE KAYAK / 06 15 60 64 92

Soutenu par le CROS des Pays de la Loire

AU FIL DE L'EAU, SUR LE CANAL DE HAUTE-PERCHE

PORNIC

Le canal de Haute-Perche serpente entre bocage, pêcheries et forêt. Un site naturel idéal pour observer la faune et la flore en kayak. C'est aussi l'histoire d'un marquis qui voulait faire de Pornic...

À partir de 6 ans (savoir nager)

RDV : au parking du Pont du Clion

Du 13/04 au 29/09 tous les vendredis, départs à 10h

Adulte (+ 14 ans) : 23 € ; enfant (- 14 ans) : 15 € ;
groupe (de 8 à 10 pers.) : devis sur demande
par mail

Sur réservation obligatoire

Office de Tourisme de Pornic / 02 40 82 04 40

Organisé par Kayak Nomade / 06 72 88 18 54

(à contacter hors vacances)

Soutenu par le CROS des Pays de la Loire

BALADE AU COUCHER DU SOLEIL

PREFAILLES

Naviguer en famille, entre amis, au coucher du soleil pour découvrir la pointe Saint Gildas. Un lieu magique, un crépuscule, un kayak, un guide : vivez une expérience unique.

À partir de 8 ans (savoir nager)

Parking de la plage de l'Anse du Sud

Du 13/04 au 29/09 tous les mercredis, départs à 20h

Adulte (+ 14 ans) : 26 € ; enfant (- 14 ans) : 18 €
Réservation obligatoire

Office de Tourisme de Préfaiilles / 02 40 82 04 40

Organisé par Kayak Nomade / 06 72 88 18 54

(à contacter hors vacances)

Soutenu par le CROS des Pays de la Loire

BALADE AU COUCHER DU SOLEIL

PORNIC

Venez naviguer en fin de journée au large de Pornic et apprécier un panorama unique à la lumière du crépuscule. Une belle balade contemplative au coucher du soleil.

À partir de 8 ans (savoir nager)

Du 13/04 au 29/09 tous les mardis et samedis, départs à 20h

Adulte (+ 14 ans) : 26 € ; enfant (- 14 ans) : 18 € ;
groupe (de 8 à 10 pers.) : devis sur demande
par mail

Sur réservation

Office de Tourisme de Pornic / 02 40 82 04 40

Organisé par Kayak Nomade / 06 72 88 18 54

(à contacter hors vacances)

Soutenu par le CROS des Pays de la Loire

CREPUSCULAIRE DANS LES MARAIS DE GUERANDE

GUERANDE

Sortie nature dans les marais salants à la tombée du jour.

Les 10/07, 17/07, 24/07, 31/07, 07/08 et 28/08

Horaires et lieu communiqués à l'inscription
LPO Loire-Atlantique / 02 51 82 02 97

EMBARQUEZ A LA DECOUVERTE DE LA BAIE

PORNICHET

Participez à la navigation en toute sécurité et découvrez d'une autre façon la baie et sa plage de 8 km. Pierre Percée, Baguenaud et île des Evens n'auront plus de secret pour vous.

À partir de 8 ans (savoir nager)

RDV : au port de plaisance de Pornichet

Du 15/06 au 30/08 tous les jours, départs à 9h30 et 13h30

40 € par personne ; 140 € pour les familles
(4 personnes)

Sur réservation

Office de Tourisme de Pornichet / 02 40 61 33 33

Organisé par A.P.C. Voile Sportive / 09 53 35 88 51

Soutenu par le CROS des Pays de la Loire

L'ILE DUMET AU RAS DE L'EAU PIRIAC-SUR-MER

Du port de Piriac-sur-Mer, vous rejoignez l'île Dumet en bateau à moteur. Puis, à bord des kayaks, longez les contours de la seule île de Loire-Atlantique. Remontez les courants en visitant les vestiges de l'île...

RDV : à la base nautique de Piriac-sur-Mer, maison de la mer

En juillet et août, tous les vendredis, départs à 14h

45 € par personne (minimum 6 personnes)
Nautisme en Pays Blanc / 02 40 23 53 84
Soutenu par le CROS des Pays de la Loire

PARTEZ A L'AVENTURE SUR L'ILE DUMET

PIRIAC-SUR-MER

Embarquez à bord de la Goélette « Fillao » et mettez le cap vers l'île Dumet, seule île de Loire-Atlantique. Remontez le temps en visitant ses vestiges, souvenirs de maints événements historiques.

À partir de 7 ans (savoir nager)

RDV à la base nautique de Piriac-sur-Mer, maison de la mer

En juillet et août, tous les jeudis et vendredis à 13h30, tous les samedis à 9h30

Adulte : 40 € ; enfant (- 9 ans) : 15 €
(minimum 6 personnes)

Nautisme en Pays Blanc / 02 40 23 53 84

Soutenu par le CROS des Pays de la Loire

VOYAGE VERS L'ILE DUMET EN PIROGUE

PIRIAC-SUR-MER

Du port de Piriac-sur-Mer, petite cité de caractère, vous rejoignez l'île Dumet. Puis, à bord des Pirogues, longez les contours de la seule île de Loire-Atlantique.

À partir de 14 ans (savoir nager)

En juillet et août, tous les jeudis, départs à 13h30

RDV : à la base nautique de Piriac-sur-Mer, maison de la mer
48 € par personne (minimum 6 personnes)
Nautisme en Pays Blanc / 02 40 23 53 84
Soutenu par le CROS des Pays de la Loire

Au fil de l'eau

Les zones humides

Entre vents et marais, lâgez les amarres et embarquez pour une traversée reposante, en bateau ou à pied, au rythme de l'eau.



CROISIERE CONVIVIALE EN TOUE CABANEE

NANTES

En famille ou entre amis, embarquez à bord de la confortable Libellule. Au départ de Nantes, choisissez l'Érdre, la Loire ou la Sèvre et profitez d'une balade gourmande pour les yeux, les papilles et l'esprit grâce aux paysages et aux lumières des cours d'eau, à la complicité de producteurs bio locaux et de commentaires sur l'histoire de Nantes, la faune et la flore.

À l'année

Balades de 1h30 : 10 € pour les enfants (- de 12 ans), 15 € pour les adultes.

Balades de 2h30 : 18 € pour les enfants (- de 12 ans), 25 € pour les adultes.

Sur réservation, départ assuré à partir de 4 passagers. 12 passagers maximum.

Sur demande, possibilité de balade "à la carte" / sélection de produits locaux disponible à bord.

Dégustation et/ou repas sur réservation.

La Toue De Nantes / 06 81 87 64 49

olivier@latouedenantes.fr

BALADE ESTIVALE DANS LES MARAIS

SAINT-LUMINE DE COUTAIS

À travers une balade pédestre, venez explorer les marais du lac de Grand-Lieu et observer ses nombreuses espèces d'oiseaux de manière pédagogique et ludique !

22/06 de 10h00 à 12h30

2h30 de balade (+ pique-nique optionnel possible sur place)

7 €, Gratuit - 4 ans

Réservation au moins 1 semaine à l'avance

Association Village Terre et Vie / 02 40 78 22 26

contact@villageterreetvie.org

CROISIERE A BORD DE «LA LUCE» AU DEPART DE CHAMPTOCEAUX

OREE D'ANJOU



Pendant 1h, vivez la beauté et la sérénité de la Loire, dernier fleuve sauvage d'Europe. Une immersion au cœur d'une nature préservée, ponctuée par les commentaires et anecdotes d'un guide-marinier.

Avril :

Les samedis, dimanches, jour férié (22/04), mercredis et jeudis des vacances scolaires (10-11-17-18/04) – Départs à 15h00 et 16h30 du 1/05 au 5/07 :

Les samedis – Départs à 15h00, 16h30, 18h00*

Les dimanches et jours fériés (1/05, 8/05, 30/05, 10/06) – Départs à 11h00*, 15h00, 16h30, 18h00*

Ponts (2-3-9-10-31/05) – Départs à 15h00 et 16h30

du 6/07 au 28/08 :

Les mardis, mercredis et jeudis – Départs à 15h00 et 16h30

Les vendredis, samedis, dimanches et jours fériés (14/07, 15/08) – Départs à 11h00*, 15h00, 16h30, 18h00*

du 3 au 30/09 :

Les samedis – Départs 15h00, 16h30, 18h00*

Les dimanches – Départs à 11h00*, 15h00, 16h30, 18h00*

IMPORTANT : Les départs avec un astérisque sont assurés avec un minimum de 10 passagers adultes payants. Tous les autres départs sont assurés sans condition.*

Rendez-vous au lieu-dit Le Cul du moulin, embarcadère de Champtoceaux.

Période de navigation du 1^{er} avril au 30 sept. 2019

Adulte : 11 €, enfant (4-14 ans) : 6 €,

gratuit pour les - 4 ans

Réservation conseillée

Bateau La Luce / 02 40 83 60 00

CROISIÈRES ESTUAIRE, A LA DECOUVERTE DE L'ESTUAIRE DE LA LOIRE

NANTES/SAINT-NAZAIRE

Embarquez pour une croisière insolite et une journée de découverte entre Nantes et Saint-Nazaire ! Guidés par un conférencier* tout le long du parcours, vous découvrirez au fil de l'eau le patrimoine artistique, industriel, économique et naturel riche de ce fleuve majestueux, le plus grand de France. Profitez d'une escale libre de plusieurs heures pour découvrir Saint-Nazaire et ses différents sites touristiques. Avec la marée montante et la lumière changeante, redécouvrez le fleuve et les zones humides sur le chemin du retour.

Départs de la gare maritime de Nantes (10h) :

- > **Avril** : 14 / 18 / 21 / 25 / 28
- > **Mai** : 4 / 5 / 9 / 11 / 12 / 16 / 19 / 21 / 23
- > **Juin** : 2 / 4 / 6 / 7 / 16 / 18 / 20 / 23
- > **Juillet** : Tous les mardis, mercredis, jeudis, samedis et dimanches
- > **Août** : Tous les jours sauf les 8, 22, 26 et 30
- > **Septembre** : 1 / 3 / 5 / 12 / 14 / 15 / 17 / 19 / 21 / 22 / 28 / 29
- > **Octobre** : 3 / 13 / 17 / 20 / 31
- > **Novembre** : 2 Départs du quai de Kribi à Saint-Nazaire (9h30) :
- > **Juin** : 9 / 27
- > **Juillet** : 25
- > **Août** : 8 / 22
- > **Septembre** : 8 / 26

Tarifs A/R : adulte 37 € - adulte réduit 33 € - enfant 25 €. Croisières disponibles également en trajets simples. Écoutes (croisières musicales nocturnes) de fin mai à fin août. Réservation nécessaire Marine et Loire Croisières / 02 40 69 40 40 www.marineetloire.fr

*Les croisières sont commentées par les membres du réseau de l'environnement d'Écopôle, Bretagne Vivante et Estuarium, et par les médiateurs du Voyage à Nantes.

CROISIÈRE POUR LE MARCHÉ D'ANCENIS A BORD DE LA LUCE, AU DEPART DE CHAMPTOCEAUX

OREE D'ANJOU

Embarquez au petit matin pour une escapade originale sur la Loire à destination du marché d'Anenis. Pendant 1h30, flâner et chiner sur cet authentique marché local. Et pour raviver vos papilles, dégustation de vins de Loire avant de quitter Anenis.

Les jeudis de juillet et août (du 11/07 au 22/08)

Départ à 9h00, retour à 12h45.
Rendez-vous au lieu-dit Le Cul du moulin, embarcadère de Champtoceaux
Adulte : 15 €, enfant (4-14 ans) : 6 €, gratuit pour les - 4 ans
Sur réservation
Bateau La Luce / 02 40 83 60 00
bateaulaluce@oreedanjou.fr

CROISIÈRE THEMATIQUE A BORD DE LA LUCE

OREE D'ANJOU ♿

Patrimoine, vignoble, terroir ou encore musique, une parenthèse originale pour vivre « La Loire » autrement. Un moment convivial animé par des professionnels passionnés par leur métier.

Les vendredis 26/07, 2/08, 9/08 et 16/08

De 19h à 20h30 - 1h30 de navigation
Rendez-vous : 15 minutes avant le départ, à l'embarcadère de Champtoceaux, lieu-dit Le Cul du moulin
Adulte : 15 €, enfant (4-14 ans) : 10 €, gratuit pour les - 4 ans
Réservation indispensable
Bateau La Luce / 02 40 83 60 00

Marine & Loire
CROISIÈRES

Le voyage
à Nantes

ESTUAIRE
NANTES-SAINTE-NAZAIRE
LE PAYSAGE, L'ART ET LE FLEUVE

CROISIÈRES ESTUAIRE

À LA DÉCOUVERTE DE L'ESTUAIRE DE LA LOIRE AVRIL À NOVEMBRE 2019



AVEC LA PARTICIPATION D'ÉCOPÔLE

INFOS ET RÉSERVATIONS : T. 02 40 69 40 40 – WWW.MARINEETLOIRE.FR

LA MAISON DANS LA LOIRE, JEAN-LUC COURCOULT, COUÉRON © ADRIEN PASQUIER

INAUGURATION DU JARDIN DE L'ILE DE VERSAILLES ET DE LA NOUVELLE EXPOSITION PERMANENTE

NANTES ♿

Inauguration officielle de la nouvelle exposition permanente de la Maison de l'Erdre. Thématique abordée : histoire de la ville de Nantes avec ses cours d'eau, notion de bassin versant, gestion de la rivière avec des espèces invasives. Récit des joyaux de l'Erdre (mise en valeur d'espèces emblématiques de l'Erdre), nouvel outil interactif (grande tablette accessible à tous). Jardin zen, jumelage avec le Japon.

Première quinzaine d'avril.

Toutes les informations sur jardins.nantes.fr

Programmation culturelle :

Du 1^{er} au 24/04 :

Sébastien Multeau « La clef des champs »

Du 25 au 28/04 : Ecole d'IKEBANA

Du 3/05 au 2/06 :

Exposition 10 ans de jumelage avec Niigata

Du 5 au 26/06 :

Exposition Cahiers graphiques des écoles nantaises

Du 28/06 au 28/08 :

Exposition Nature : Aurelia Guerin, pastaliste

Du 6/09 au 9/10 :

VIGUD

Octobre - novembre :

Exposition Calligraphies Coréennes

« HanGeul », Francoree Art

Novembre - décembre :

Exposition « Corps et Graphie » par Ya Yu LAI,

Calligraphie - danse

Maison de l'Erdre / 02 40 29 41 11

jardins@mairie-nantes.fr

LA FETE DE PIERRE-AIGUE

SAINT-AIGNAN DE GRAND-LIEU ☺ ♿

Unique occasion de naviguer et de découvrir cette superbe réserve naturelle préservée qu'est le lac de Grand-Lieu, 2^{ème} réserve ornithologique de France après la Camargue. La fête de Pierre Aigüe est un rendez-vous annuel incontournable ! Des concerts, des animations, des repas (avec les célèbres écrevisses) sont organisés tout au long du week-end. Une fête à partager en famille pour profiter de multiples activités : jeux, ateliers, spectacles. Tout cela gratuitement et en pleine nature. Parfait pour prendre un bon bol d'air et se ressourcer.

Les 29/06 (de 15h à 23h)

et 30/06 (de 10h à 18h)

Entrée libre

Réservation et participation payante pour promenade en barque et en calèche, « Embarcad'eau » (balade en barque + randonnée pédestre), dîner champêtre du samedi. Possibilité d'apporter son pique-nique ou de manger sur place. Mairie de Saint-Aignan de Grand-Lieu
02 40 26 44 44



LA MARCHE POUR L'EAU

CORCOU-SUR-LOGNE

Une grande partie du département est traversée par des rivières et jalonnée de zones humides. Avec La Marche pour l'Eau, le CPIE Logne et Grand-Lieu vous propose, en 8 étapes, de découvrir la rivière de la Boulogne, de sa source jusqu'au Lac de Grand-Lieu. Au fil de l'eau, venez découvrir les richesses naturelles, patrimoniales et culturelles de la rivière, les enjeux de la gestion de la ressource en eau, les acteurs, etc. Randonnées d'une dizaine de km chacune
Les 11/05, 18/05, 25/05, 5/06, 12/06, 19/06, 26/06 et 3/07

Gratuit

CPIE Logne et Grand-Lieu / 02.40.05.92.31

accueil@cpie-logne-et-grandlieu.org



TOURBIERE KEZAKO ?

CARQUEFOU

L'association Bretagne Vivante vous emmène à la découverte de la tourbière de Logné. Classée Réserve Naturelle Régionale, cette zone humide abrite une biodiversité surprenante. À partir de 16 ans / covoiturage à prévoir / bottes indispensables
Le 24/05 à 18h30 (durée : 2h30)

Gratuit

Sur réservation (nombre de places limité)

Musée de l'Erdre / 02 28 22 24 45 / Réservation possible par mail musee@mairie-carquefou.fr



LE BOCAGE HUMIDE DES CAILLERIES

SAINT-COLMBAN

Connaissez-vous la Réserve Naturelle des Cailleries ? Non ? Alors, venez découvrir son histoire, son fonctionnement, ses acteurs et la vie aussi bien ordinaire qu'exceptionnelle qui s'y cache. Dans le cadre de la journée mondiale de la Biodiversité.

Le 25/05 à 14h

Gratuit

CPIE Logne et Grand-Lieu / 02.40.05.92.31

accueil@cpie-logne-et-grandlieu.org



LES JEUX EAU L'OLYMPIQUES

CORCOU SUR LOGNE ☺

Un parcours amusant, à faire en autonomie, jalonné de défis simples à la découverte de l'eau pour petits et grands dans un village miniature ! Activités adaptées à partir de 6 ans. Possibilité de pique-niquer proche du site.

Les mercredis 10/07, 17/07, 24/07, 31/07, 7/08, 14/08 et 21/08

Ouverture au grand public de 15h à 19h. Ouverture sur demande pour les groupes le matin.

3 €/personne, gratuit pour les - 6 ans
CPIE Logne et Grand-Lieu / 02.40.05.92.31

accueil@cpie-logne-et-grandlieu.org



MON PREMIER POISSON

SAINT-NAZAIRE, SAINT-PHILBERT DE GRAND-LIEU, ANCENIS ☺ ♿

Le temps d'une partie de pêche à la ligne, tentez de capturer nos poissons d'eau douce et apprenez à les reconnaître ! Tous les poissons capturés seront manipulés avec le plus grand soin et remis à l'eau.

Les mercredis 05/06

(St-Philbert de Grand-Lieu), 26/06 (Ancenis) et 02/10 (Saint-Nazaire).

Toutes les séances démarrent à 14h30 (durée 2h)

Dès 6 ans

5 €

Sur réservation

Fédération de Loire-Atlantique pour la pêche et la protection du milieu aquatique / 02 40 73 62 42
secretariat@federationpeche44.fr

SPECTACLE MUSICAL

« MILO AU FIL DE L'EAU » DE LA COMPAGNIE MUSIQU' EVEIL

REZE ☺

Libérée de son nuage, une petite goutte d'eau va commencer son extraordinaire voyage. Milo, un enfant qui rêve d'océan, va l'accompagner tout au long du chemin qui les mènera jusqu'à la mer.

À partir de 6 mois jusqu'à 4 ans

Le 10/07 de 16h30 à 17h

4 € / 2 € pour les moins de 12 ans

Sur inscription

Maison du Développement Durable de Rezé
02 40 13 44 10

UN DIMANCHE AU BORD DE L'EAU

NANTES ☺ ♿ ♿ ♿ ♿ ♿

Embarquez sur l'Île de Versailles pour ce 10^{ème} rendez-vous ludique et convivial.

Au programme : spectacles, animations, jeux, balades... Une belle journée à partager en famille ou entre amis ! C'est l'occasion de s'intéresser à notre patrimoine naturel, et plus particulièrement, à la gestion et à la qualité de l'Erdre mais également à la biodiversité et au changement climatique.

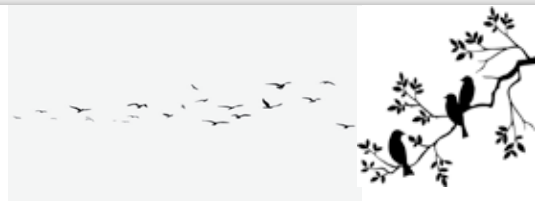
Rendez-vous sur l'Île de Versailles.

Restauration sur place

Le 22/09 de 10h à 19h

Programme sur www.ecopole.com.

Ecopôle CPIE Pays de Nantes / 02 40 48 54 54



Venez vite découvrir nos 110 sorties et conférences gratuites nature, ornitho, jardin en refuge, ferme, en visitant notre site internet : **loire-atlantique.lpo.fr** ou « Calaméo LPO44 »

Plus d'info au 02 51 82 02 97



La salamandre

La salamandre tachetée trouve refuge dans une cavité sur le sol, sous une pierre ou un bois mort (continuités écologiques), ainsi que dans des habitats souterrains, à l'image des crevasses et grottes naturelles ou artificielles. Afin d'assurer la pérennité de son habitat, la réduction de la fragmentation du territoire et la préservation de l'accès aux sites de reproduction sont primordiales.



À tire d'ailes

Observations ornithologiques

Hérons, chouettes, cigognes...
autant d'espèces d'oiseaux à admirer dans
des excursions ludiques et pédagogiques, pour
découvrir cet univers aérien hors du commun.



A VOL D'OISEAU AUTOUR DU MUSEE

CARQUEFOU ♻️

Entre haies et prairies, bois et marais, autour du site des Renaudières, partez à la découverte des oiseaux et apprenez à les reconnaître. Sortie animée par la Ligue pour la Protection des Oiseaux.

Le 27/04 à 9h30 (durée : 1h30)

Gratuit

Sur réservation

Musée de l'Erdre / 02 28 22 24 45 / Réservation possible par mail musee@mairie-carquefou.fr

ATELIER : LE PETIT CANARD EAULOGUE

BOUYE ♻️ ♿

Comment ne pas confondre un colvert avec un souchet ou avec un chipeau ? Qu'est-ce qui différencie le mâle de la femelle ? Par le biais de petits jeux, vous deviendrez incollables sur les canards les plus communs de Grand-Lieu.

Âge conseillé : 6 à 10 ans

Les 24 et 31/10 de 10h30 à 11h15

3 € par participant - nombre de places limité
les enfants doivent être accompagnés d'un adulte pour cet atelier.

Sur réservation www.maisondulacdegrandlieu.com
ou 02 28 25 19 07

La Maison du Lac de Grand-Lieu / 02 28 25 19 07
contact@maisondulacdegrandlieu.com

CROISIERE « ORNITHO ». A BORD DE LA LUCE. ANIMEE PAR LA LPO

OREE D'ANJOU ♻️

Une croisière en Loire familiale propice à l'observation et à la découverte de la biodiversité ligérienne : oiseaux migrateurs ou sédentaires, castors et poissons. Les enjeux actuels du fleuve, les espèces menacées ou « invasives » n'auront plus de secrets pour vous.

Les samedis 11/05 et 29/06 : 10h30

Les mardis 16/07 et 13/08 : 20h

Rendez-vous au lieu-dit Le Cul du moulin, embarcadère de Champtoceaux, 15 minutes avant le départ.
15 € adulte / 10 € enfant (4-14 ans) / Gratuit enfant de - 4 ans

Sur réservation

Bateau La Luce / 02 40 83 60 00

INSTANT ORNITHO : CHASSE-CROISE MIGRATOIRE

BOUYE ♻️ ♿

Simple curieux, passionné ou spécialiste, pourquoi les oiseaux nous fascinent-ils ? Comment les reconnaît-on et pourquoi faut-il les inventorier ? À la période d'arrivée des hivernants, suivez le guide pour comprendre le phénomène migratoire.

Âge conseillé : à partir de 12 ans

Les 22 et 29/10

8 €

Sur réservation www.maisondulacdegrandlieu.com
ou 02 28 25 19 07

La Maison du Lac de Grand-Lieu

02 28 25 19 07

contact@maisondulacdegrandlieu.com

L'OBSERVATOIRE

SAINT-AIGNAN DE GRAND-LIEU

L'observatoire de Pierre-Aigüe est assurément l'un des plus beaux points d'accès au lac de Grand-Lieu. Observez les hérons cendrés et les spatules blanches qui font du lac l'une des plus importantes réserves ornithologiques d'Europe.

En accès libre

Du 29 juin au 31 août

Séances commentées les dimanches, de 16h à 19h.

Prêt de matériel d'observation

Mairie de Saint-Aignan de Grand-Lieu

02 40 26 44 44

L'ORNITHOLOGIE POUR TOUS !

BOUAYE 🐦 ♿

Une visite qui permettra de compléter vos connaissances sur les oiseaux du Lac de Grand-Lieu. De La Maison du Lac à l'Observatoire de Passay, immergez-vous dans leur univers toute une matinée !

Une sortie matinale largement récompensée !

Âge conseillé : à partir de 10 ans

Les 23/07, 6/08 et 20/08 de 7h30 à 12h00

De 7h30 à 9h30, visite à La Maison du Lac de Grand-Lieu, puis 10h00 - 12h00 visite à l'Observatoire de Passay.

8 € / - 18 ans : 5 € (La Maison du Lac de Grand-Lieu) / 3 € (Observatoire de Passay)

Réservation : uniquement par mail

contact@maisondulacdegrandlieu.com

La Maison du Lac de Grand-Lieu / 02 28 25 19 07

contact@maisondulacdegrandlieu.com

L'Observatoire de Passay

observatoiregrandlieu@orange.fr

OISEAUX MIGRATEURS. VERS LA FIN D'UN VOYAGE ?

CARQUEFOU 🐦 ♿

Romain Lorrillière, écologue et ornithologue au Muséum National d'Histoire Naturelle, vous propose de venir écouter et participer à une conférence sur les défis actuels de la migration et le futur de ces voyageurs hors pair.

Le 17/10 à 20h30 (durée : 1h30)

Gratuit

Sur réservation (nombre de places limité)

Musée de l'Erdre / 02 28 22 24 45

RENCONTRE AVEC LE MARTIN-PECHEUR

BOUAYE ☀️ 🐦

Dirigeons-nous vers le canal de l'Étier. Il semblerait que le Roi Pêcheur s'y soit installé. Serons nous suffisamment discrets pour réussir à l'apercevoir ? Une animation proposée en lien avec l'exposition temporaire « Le Roi Pêcheur ».

Âge conseillé : 6 à 10 ans

Les 1^{er} et 22/08 de 14h15 à 15h00

*3 € par participant - nombre de places limité
les enfants doivent être accompagnés d'un adulte
pour cet atelier.*

*Sur réservation www.maisondulacdegrandlieu.com
ou 02 28 25 19 07*

*La Maison du Lac de Grand-Lieu / 02 28 25 19 07
contact@maisondulacdegrandlieu.com*

Nouveau SORTIE NOCTURNE

« ECOUTE DES CHANTS D'OISEAUX »

CLISSON 🐦 🌙 🐦

Sortie nocturne en bords de Sèvre pour découvrir un crépuscule plein de vie.

Le 17/05 à partir de 20h30

*Adulte : 8 à 10 € ; enfants à partir de 6 ans : 2 à 3 €
famille : 16 à 20 €*

Sur réservation

Club CPN en famille Clisson Passion

02 85 52 45 21 - 06 73 84 54 68

asso@clissonpassion.fr



Les éoliennes

L'éolienne représente un obstacle pour l'avi-faune dans ses déplacements, qu'ils soient locaux (recherche de nourriture) ou globaux (mouvements migratoires). Avec une zone de balayage du rotor de 100 m, elle constitue la cause principale de collision pour les oiseaux en vol. En effet, ces volatiles se déplacent à une altitude comprise entre 0 et 50 m de haut. De ce fait, un certain nombre d'oiseaux préfère éviter les éoliennes en effectuant un vol en dehors du parc éolien plutôt que de le traverser.

Passion paysanne

Découverte du monde agricole

Au cœur d'une nature apaisante avec son florilège d'espèces, venez respirer et goûter l'air de la ferme.

Partagez le quotidien de ces passionnés de la terre avec la visite de leur exploitation et la dégustation des produits..



48 HEURES DE L'AGRICULTURE URBAINE : LA FERME S'INVITE AU CHATEAU

REZE

Venez à la rencontre des lapins, des poules et des moutons de la ferme de la Ranjonière pendant cet après-midi festif.

Le 4/05 de 10h à 18h

*Gratuit en accès libre
Programme complet à venir sur reze.fr
Maison du Développement Durable de Rezé
02 40 13 44 10*

ATELIERS A LA FERME

PORT-SAINT-PERE

La ferme de la Puillière continue à vous accueillir pour vous faire vivre des animations ludiques et instructives dans une ambiance conviviale !

Pour petits et grands... à faire en famille... Les mercredis et jeudis des vacances scolaires pour les animations thématiques, le goûter et la traite ; OU les mercredis scolaires pour participer à la traite.

À l'année

*Sur réservation
Ferme de la Puillière / 02 40 04 82 61
contact@ferme-pedagogique-la-puilliere.com
Adhèrent Bienvenue à la Ferme*

DE FERME EN FERME®

SUCE-SUR-ERDRE

Durant un week-end, parcourez le circuit De Ferme en Ferme® et rencontrez des acteurs du territoire ! Visitez des fermes (en lait, viande, maraîchage...) et des habitats écologiques. Chaque site propose des animations conviviales en lien avec des initiatives locales de développement durable.

Les 27/04 de 14h à 18h et 28/04 de 10h à 18h

*Gratuit
FD CIVAM 44 / 02 40 14 59 00
<https://www.defermeenferme.com>*

DECOUVRIR L'AB LORS DU PRINTEMPS BIO

LOIRE-ATLANTIQUE

Visites de fermes, repas et dégustations, sorties nature, ciné/débats, animations... vous sont proposés par les producteurs bio, les communes engagées, les associations locales. Profitez de ce temps fort pour vivre un moment convivial propice à l'échange et la découverte de l'agriculture bio locale !

Du 25/05 au 16/06

*Gratuit le plus souvent, parfois sur réservation.
Programme complet sur le site www.gab44.org*

DIMANCHES A LA FERME

NANTES

Venez découvrir la grande diversité des légumes du potager et les animaux hébergés à la ferme d'éveil de la Chantrerie. Thématiques : abeilles, potager, Fraich'attitude, du lait au beurre... Ouverture saisonnière le 5/05 (Fanfare, balades en calèche, conteur, glacier, restauration rapide, démonstration animaux...)
Ouverture tous les dimanches jusqu'au 30/06, puis à l'automne (du 1/09 au 13/10) 10h30-12h30 / 14h30-18h

*Programmation en ligne à partir de fin avril sur le site du SEVE :
<https://jardins.nantes.fr/11/Accueil/Accueil-Seve.asp>
Rubrique «événements».
Ferme d'éveil de la Chantrerie – Route de Gachet*

FETE DE LA ST JEAN AU LIMEUR LE LIMEUR, LA CHAPELLE-SUR-ERDRE

La ferme propose des animations, débats, musique, restauration sur place, feu de la St Jean et le bal champêtre.

Le 29/06 de 15h30 à minuit

Entrée gratuite

fermedulimeur@yahoo.fr / www.fermedulimeur.fr

FETE DU LAIT BIO, PETITS DEJEUNERS A LA FERME !

LOIRE-ATLANTIQUE

En famille et entre amis, venez visiter les coulisses d'une ferme d'élevage (vaches), observer la traite, profiter du marché de producteurs et des animations pour tous

Le 2/06

Entrée et visite gratuites.

Petits déjeuners payants, réservation conseillée, auprès des fermes.

Adulte : 5 ou 6 €, enfant (- de 12 ans) : 3 €,

enfant (- de 3 ans) : gratuit

Information, réservation et programme complet sur le site www.fete-du-lait-bio.fr

FETONS LA BIODIVERSITE !

GAEC SAINT-HUBERT, MACHECOUL

À l'occasion de la Journée Mondiale pour la Biodiversité, venez à la rencontre d'une exploitante laitière faisant partie de notre réseau Paysans de Nature®.

Le 14/12

Horaires et lieu communiqués à l'inscription

LPO Loire-Atlantique / 02 51 82 02 97

LA NATURE A LA FERME LE CHAMP DU PAIN

VARADES

Venez découvrir les richesses de la faune et de la flore dans une ferme aux multiples activités en bord de Loire.

Le 29/05

Horaires et lieu communiqués à l'inscription

LPO Loire-Atlantique / 02 51 82 02 97

LA NATURE A LA FERME LES VERGERS DU MOULIN DES NOUES

MAISON-SUR-SEVRE

Venez découvrir les richesses de la faune et de la flore dans une ferme.

Le 1/06

Horaires et lieu communiqués à l'inscription
LPO Loire-Atlantique / 02 51 82 02 97

LA NATURE A LA FERME AUBERGE DE LA FONTAINE AU BRETON

PORNIC

Découverte de l'avifaune et de l'entomofaune en compagnie de moutons élevés en plein air.

Le 3/07 à 9h30

LPO Loire-Atlantique / 02 51 82 02 97

LA PRIMAVERA

SAINT COLOMBAN

Une journée festive et familiale ! Concerts et animations attendent petits et grands : un spectacle enfant, un concert jeunes talents, un concert festif familial ! Et bien d'autres encore !

Bar et restauration sur place.

Le 18/05

Gratuit

CPiE Logne et Grand-Lieu / 02.40.05.92.31

accueil@cpie-logne-et-grandlieu.org

LE LIERRE, SA PLACE A LA FERME

FERME DU BRIORAIS,

SION-LES-MINES

Voici un original qui a l'audace d'être en pleine floraison alors que les autres plantes sont en fruit : le lierre. Mais quelle biodiversité peut-il cacher ?

Le 5/10

Horaires et lieu à l'inscription

LPO Loire-Atlantique / 02 51 82 02 97

MANGER BIO ET LOCAL, C'EST L'IDEAL !

LOIRE-ATLANTIQUE ☺

Visites de fermes, animations ludiques, repas et dégustations vous sont proposés principalement par les producteurs bio. L'occasion d'échanger avec eux et de goûter leurs produits fermiers, vendus en direct et en circuits courts !

À l'année

Gratuit le plus souvent, parfois sur réservation.

Programme complet sur le site <http://biaetlocal.org/>

PORTES OUVERTES DE PRINTEMPS AUX ORCHIDEES DE LA BELLE ETOILE

SAINT-JEAN-DE-BOISEAU

Venez fêter nos 5 ans chez nous. Rempotage, démonstrations d'art floral avec Floramy (11h, 15h, 16h30), tombola.

Du 4 au 7/04 (10h-19h)

Gratuit

Bertrand Roy / 09 73 66 83 20

www.orchidees-belle-etoile.fr

Adhèrent Bienvenue à la Ferme

PRINTEMPS BIENVENUE A LA FERME

LOIRE-ATLANTIQUE

Visites, animations, dégustations... goûtez aux plaisirs de la ferme chez les adhérents du réseau « Bienvenue à la Ferme ».

Du 22/03 au 30/06

Gratuit

Bienvenue à la Ferme / 02 53 46 60 00

www.bienvenue-a-la-ferme.com/pays-de-la-loire

RENDEZ-VOUS A LA CAVE POUR L'ENVOL DES MUSCADET SEVRE & MAINE SUR LIE

MOUZILLON

Animations sur les cinq sens. Découverte des cépages, jeu de la malle aux saveurs. Dégustations des vins et des produits de terroirs. Expositions d'œuvres d'arts.

Du 5 au 7/04 de 9h à 19h

Randonnée pédestre familiale le 15/04 à 10h (durée 2h30)

Entrée libre

Domaine de la Grange / 02 40 33 93 60

<http://dhardy.com>

Adhèrent Bienvenue à la Ferme

VISITE DE FERME

LA BOISSIERE-DU-DORE

Muriel et Marylène vous accueillent pour vous faire découvrir les animaux de la ferme et leur travail. Une dégustation de lait ponctue la visite.

Les 17/04, 3/07, 10/07, 17/07 et 28/08

Visite le matin (à partir de 10h)

Sur réservation

Ferme de la Péquinière / 02 40 33 70 49

Adhèrent Bienvenue à la Ferme

Haie champêtre

Une haie composée d'essences diverses et locales s'adapte au climat et offrira le gîte, le couvert et un passage sécurisé à la faune du jardin. Quelle rôle aura-t-elle pour vous : brisevent, brise-vue, clôture, ambiance paysagère ?

Potasser son potager

Jardins naturels/potagers

Discussion, jardinage et partage, multipliez les envies et mariez les goûts pour un cocktail de bonne humeur entre amis ou en famille, aux côtés de passionnés du jardin.



Nouveau CAFE JARDIN

CLISSON

Rendez-vous convivial, gratuit et ouvert à toute.s, le 1^{er} lundi de chaque mois, au café associatif La Petite Maison utopique, sous les Halles de Clisson ; thématique des rdv sur www.clissonpassion.fr.

Partage et échanges sur le thème des jardins au naturel et de l'alimentation bio. Auberge espagnole, boissons bios sur place.

Le 1^{er} lundi du mois à partir de 17h30

Gratuit

*Clisson Passion / 02 85 52 45 21 – 06 73 84 54 68
asso@clissonpassion.fr*

CHANTIERS, ATELIERS ET RENCONTRES AU VERGER PEDAGOGIQUE DU NID D'OIE

CLISSON

Chantier nature, familial et convivial, gratuit et ouvert à toute.s, dans ce havre de paix pour la biodiversité, au cœur de Clisson, sauvé des bulldozers par les bénévoles de Clisson Passion ! Pique-nique partagé le midi.

Rdv Route du Nid d'oie à Clisson.

Le 8/06 de 10h à 17h

Les 21 et 22/09 – dans le cadre des journées du patrimoine.

Détails sur www.clissonpassion.fr

Gratuit

*Clisson Passion / 02 85 52 45 21 – 06 73 84 54 68
asso@clissonpassion.fr*

JARDIN EN REFUGE

LA CHEVROLIERE, CHAUME-EN-RETZ, SAINT-LEGER-LES-VIGNES, VERTOU, VAY, ROUANS, PONT-SAINT-MARTIN, REMOUILLE.

Venez découvrir et échanger sur les principes d'un refuge dans un jardin avec le label « Refuge LPO ».

Le 6/04 de 10h à 12h à La Chevrolière.

Le 1/06 de 14h à 16h à Vertou.

Le 21/09 de 14h à 16h à Remouillé.

Le 19/10 de 14h à 16h à Rouans.

*LPO / Philippe BRISEMEUR 06 81 04 98 62
briseumeur@gmail.com*

Nouveau JOURNEE FESTIVE AU POTE « AGE »

GETIGNE

Atelier le matin « gestes et postures au jardin » avec Jardiner Nature, pique-nique intergénérationnel en musique le midi, dans un des Potes âgés animés par Clisson Passion (jardins solidaires chez des personnes âgées, mis en place par Clisson Passion). Gratuit et ouvert à toute.s, nombre de places limité.

Le 9/06

Réservation indispensable

*Clisson Passion / 02 85 52 45 21 – 06 73 84 54 68
asso@clissonpassion.fr*



LA FOLIE DES PLANTES

« FOLIE DOUCE »

NANTES

Principale manifestation florale du grand ouest, la Folie des plantes, expo, vente et animations, réunit en un même lieu 180 exposants, producteurs de plantes, associations horticoles, jardins familiaux, pour la 32^{ème} édition. Elle attire chaque année, le temps du week-end, 40 000 visiteurs, dans le cadre prestigieux du parc du Château du Grand Blottereau, folie nantaise du XVIII^{ème} siècle.

Les 7 et 8/09 (10h-19h)

SEVE / 02 40 41 90 00

jardins@mairie-nantes.fr

LES ACEAU - ATELIERS CITOYENS D'EDUCATION A L'AGRICULTURE URBAINE

NANTES

S'initier à la permaculture urbaine, cultiver ses micro-pousses, découvrir les plantes sauvages et comestibles, conserver ses légumes, se soigner par les plantes, réaliser sa jardinière d'aromatiques...

Les lundis du 01/04 au 08/07 et du 26/08 au 07/10 inclus, sauf jours fériés (18h/20h)

À l'espace *BaBonheur* ou au *Solilab* suivant la météo (précision apportée 8 jours avant sur bio-t-full.org)

5 € / Prix libre pour les adhérents

Association *Bio-T-Full* / Anthony 06 22 76 27 47

contact@bio-t-full.org

MAI AU JARDIN

LA BAULE-ESCOUBLAC

Marâchage et jardinage au plus proche de la nature, refuge de nombre d'oiseaux.

Le 4/05 (9h-11h)

Adresse exacte à l'inscription

LPO Groupe *Presqu'île* / 06 23 33 27 20

catherine.gentric@free.fr

PRATIQUES DU JARDINAGE AU NATUREL - PERMACULTURE APPLIQUEE AU POTAGER

LES SORINIÈRES, VERTOU

Ateliers thématiques, cycle de formation au jardinage biologique : redémarrage de son potager en début d'année, faire une partie de ses plants, les semis et plantations en avril en association des cultures, semis et plantations des légumes d'été et les économies d'eau, se servir de la nature pour soigner les plantes, les légumes de l'hiver, le réflexe engrais verts au fil des saisons, préparer son jardin pour l'hiver, la plantation des fruitiers et le bouturage, initiation à la rotation des cultures et s'organiser au potager.

À l'année : programme sur www.lespotagersessaimés.com

Activité régulière d'une demi-journée par mois ou ponctuelle. Adultes et familles, travailleurs sociaux, animateurs, enseignants...

De 9h30 à 12h45

30 € par personne et par atelier de 3h15

(Tarif dégressif, formule engagement)

Sur inscription (nombre de places limité)

Les Potagers essaimés

Annie ARDOIS 06 14 46 75 64

jardinpartageannie@gmail.com

REJOIGNEZ LE RESEAU DES ECO-JARDINIERS D'ECOPOLE !

Engagez-vous en signant la charte du projet et recevez par mail le programme d'animations proposé par *Écopôle* sur le jardinage au naturel et la nature en ville. Vous vous formerez au jardinage au naturel et apprendrez à mieux connaître et préserver la biodiversité près de chez vous.

À l'année

Gratuit

Écopôle / Sandra Mazel - 02 72 00 91 60

sandra.mazel@ecopole.com

TRANSMETTEZ VOTRE EXPERIENCE EN DEVENANT JARDINIER-HOTE !

NANTES METROPOLE, LOGNE ET GRAND-LIEU, PRESQU'ILE GUERANDAISE

Vous aimez jardiner en respectant la nature et la ressource en eau ? Tentez l'aventure de « Bienvenue dans mon Jardin » en ouvrant les portes de votre jardin les 15 et 16 juin 2019. Cet événement propose aux particuliers, collectifs et associations de transmettre à leurs voisins leurs pratiques pour un jardin ou un potager sans pesticide et sans engrais chimique. Et si vous êtes également attentifs à la gestion de l'eau sur votre parcelle, vous êtes d'autant plus le bienvenu ! Les jardiniers volontaires seront accompagnés par les CPIE pour les aider à accueillir le public et promouvoir leurs pratiques.

À l'année

Pour inscrire votre jardin / réservation, contactez dès maintenant :

* Territoire de Nantes-Métropole / bassin de l'Erdre :

Écopôle CPIE Pays de Nantes

Sandra Mazel / 02 40 48 54 54

sandra.mazel@ecopole.com

* Territoire Logne et Grand-Lieu : CPIE Logne et Grand-Lieu

Tiphaine Hinault / 02 40 05 92 31

tiphaine@cpie-logne-grandlieu.org

* Presqu'île guérandaise : CPIE Loire Océane

Marie Le Fèvre / 02 40 45 35 96

marie.lefevre@cpie-loiroceane.com

Nouveau TROC PLANTS, GRAINES ET VIDE-JARDIN

CLISSON   

Rendez-vous convivial, gratuit et ouvert à toute.s, pour échanger, donner ou récupérer plants de légumes, fleurs, arbres, graines, outils, livres... Mains vides ou brouette pleine, trouvez votre bonheur sous forme de troc ou don. Dans les jardins de la Chapelle St-Jacques. À 15h : Jeu théâtralisé le Bingo des Jardins (nombre de places limité). Petite restauration bio et boissons bios sur place.
Le 11/05 de 10h à 17h

Gratuit

Clisson Passion / 02 85 52 45 21 - 06 73 84 54 68
asso/clissonpassion.fr

VISITEZ DES JARDINS NATURELS PRES DE CHEZ VOUS !

Les 15 et 16 juin 2019, des jardiniers amateurs ouvriront leurs jardins à toutes et à tous ! Les parcourir, c'est découvrir un art du jardinage qui se partage avec simplicité et convivialité, et se pratique sans pesticide ni engrais chimique. Ces jardiniers volontaires sont dans une démarche respectueuse de l'environnement : le jardin devient alors un lieu aux 1001 plaisirs où se côtoient potager, plantes domestiques et nature sauvage ! Une occasion de venir échanger trucs et astuces et de partager ses expériences.

Liste des jardins ouverts sur le site national de l'opération : <http://mon-jardin-naturel.cpie.fr/>

Tonte différenciée

Pour favoriser les déplacements de la petite faune du jardin, vous pouvez pratiquer la tonte différenciée. Les espaces de passage seront tondues souvent et très court. Les zones récréatives du jardin seront tondues plus haut et les zones moins fréquentées seront tondues plus rarement. Le + : ces zones fleuriront et seront un bienfait pour les sens, par leurs couleurs et leurs odeurs.

Le naturel au quotidien

Mobilité, alimentation, bien-être, écogestes et chantiers environnementaux

Participez à l'écologie de demain en découvrant de nouvelles pratiques éco-responsables et soucieuses de l'environnement : préservation de l'écosystème, ateliers de récup', utilisation des ressources naturelles...



A'PAIR'O CHANTIERS PARTICIPATIFS

NANTES

Fabriquer des jardinières à réserve d'eau, monter un système aquaponique, un lombricomposteur collectif, concevoir une butte de permaculture, un key-hole ou encore un carré potager en lasagnes !..

Les mercredis en semaine paire du 03/04 au 18/09 inclus, sauf jours fériés (18h/20h)

À l'espace BaBonheur ou au Solilab suivant la météo (précision apportée 8 jours avant sur bio-tfull.org)

5 € / Prix libre pour les adhérents
Association Bio-T-Full / Anthony 06 22 76 27 47
contact@bio-t-full.org

ATELIER « CUISINONS LES ALGUES SAUVAGES »

ST-NAZAIRE, LA BERNERIE-EN-RETZ

Après une présentation des algues et de leurs bienfaits, c'est un instant cuisine qui vous attend pour apprendre à confectionner des mets simples et originaux avec ces légumes de mer. Vous découvrirez quelques subtils mélanges gastronomiques en associant les algues avec des produits du quotidien. Dégustation collective en fin d'atelier. Les participants repartent avec leur préparation. Places limitées.

À Saint-Nazaire : les mercredis 25/09, 16/10 et 27/11 (15h/16h30) - 22 €/adulte

À La Bernerie-en-Retz : le 4/12 (10h/11h30) 19 €/adulte

Sur réservation
Echos Nature / 06 71 48 50 23

ATELIER « LE VELO DANS TOUS SES ETATS ! »

REZE

Contrôle technique, marquage, autoréparation de vélos avec Place au vélo et l'atelier Parages : venez vérifiez l'état de votre vélo et le réparer. Bénéficiez également de conseils pratiques pour votre sécurité sur la route. Possibilité de faire marquer votre vélo contre les vols.

Le 3/04 de 14h30 à 18h30

En accès libre - Tarif du marquage : 5 €
Maison du Développement Durable de Reze
02 40 13 44 10

ATELIER VELO GOOD'HUILE

CLISSON

Atelier brico-récup solidaire ouvert à tous.e.s, pour apprendre à réparer, entretenir, customiser son vélo. Pièces de récup, outils et compétences sont mutualisés. Possibilité de dénicher des vélos d'occasion sauvés des déchetteries (route, VTT, vintage, enfants...).

Chaque mercredi de 14h à 17h

Prix libre, sur simple adhésion annuelle à Clisson Passion (10 €/adulte, 1 €/enfant ou 20 €/famille)
Clisson Passion / 02 85 52 45 21 - 06 73 84 54 68
asso@clissonpassion.fr



BALADE A VELO « NATURE ET PATRIMOINE » EN BORD DE LOIRE

REZE

En partenariat avec le service patrimoine et mémoires de la Ville et La Cicadelle, découvrez les bords de Loire comme vous ne les avez jamais vus. Au programme : détails historiques et observations naturalistes. Prévoir son vélo. Adultes

Le 25/05 de 10h30 à 12h

Gratuit sur inscription
Maison du Développement Durable de Rezé
02 40 13 44 10

BALADES THEMATIQUES MULTI-MODALES : EN TRAM, EN BUS, OU MEME A PIED

NANTES

L'Association Nantaise Déplacements Environnement (ANDE) propose à tout groupe constitué de réaliser en train, bus ou bateau un parcours sur le territoire de l'agglomération nantaise. Une occasion de connaître l'étendue de son réseau de transport public et ses services génériques.

À l'année

RDV : à la demande du groupe
Forfait de 30 € pour la demi-journée par versement à l'ANDE - Sur réservation
(un délai d'une semaine est souhaitable)
ANDE / Jean Bernard LUGADET 06 20 54 10 57
lugadet-stemler@orange.fr

CHANTIER DE LUTTE CONTRE LA RENOUÉE DU JAPON

NANTES

La renouée du Japon est une plante vivace dite « invasive » en France et qui se développe massivement sur les bords de route et cours d'eau et génère de graves déséquilibres biologiques. Les seules méthodes de lutte actuelles sont la fauche et l'arrachage. Armés de gants et de sécateurs, venez transpirer avec nous sur les bords de l'Erdre et vous engagez dans une lutte sans merci contre la renouée du Japon !

Le 6/04 de 9h30 à 12h

RDV à la maison des associations de Port Boyer,
80 rue du Port Boyer
Gratuit

Sans réservation
Fédération des amis de l'Erdre
Julie Husson 07 84 29 10 64
animation@fdamiserdre.fr

CHANTIER DE RAMASSAGE DE DECHETS A PORT BOYER

NANTES

La Fédération des amis de l'Erdre propose régulièrement des chantiers de ramassage de déchets sur les bords de l'Erdre, qui en ont souvent bien besoin. Venez avec de bonnes chaussures et des vêtements adaptés, nous nous occupons du reste !

Le 15/09 de 9h30 à 12h, Clean Up Day, lieu à préciser

Gratuit
Sans réservation
Fédération des amis de l'Erdre
Julie Husson 07 84 29 10 64
animation@fdamiserdre.fr



CHANTIER ENTRETIEN DE ZONES HUMIDES

NANTES, LA CHAPELLE-SUR-ERDRE

Les marais doivent être entretenus sous peine de disparaître ! Les Amis de l'Erdre s'en occupent et ont besoin d'aide ! Prenez des vêtements adaptés et des bottes, on s'occupe du reste !

Adapté aux enfants à partir de 8 ans.

Nombreuses dates à venir à partir du 15/09

(consulter le site
www.federation-des-amis-de-lerdre.org/)

Gratuit
Sans réservation
Fédération des amis de l'Erdre
Clément Amour 06 78 00 16 11
contact@fdamiserdre.fr

CHANTIER MULTI-ACTIONS CONTRE LES MEGOTS EN VILLE

NANTES

Les mégots de cigarettes sont des déchets particulièrement présents en ville et notamment sur les bords de l'Erdre. Venez participer à la construction et à l'implantation de distributeurs de cendriers en récup' et à un ramassage massif de mégots !

**Le 24/05 à partir de 17h
horaires précisés à l'inscription**

Le 25/05 9h30 à 12h

Gratuit
Réservation obligatoire, lieu précisé à l'inscription
Fédération des amis de l'Erdre
Clément Amour 06 78 00 16 11
contact@fdamiserdre.fr



FAITES DU VELO A DEBORD DE LOIRE

NANTES METROPOLE

Véloparade festive de 19h à 21h30, de Couëron à Nantes, pour suivre la parade nautique ; cyclovillage du samedi 14h au dimanche 19h sur le Parc des Chantiers : tests vélos, jeux concours... Adaptée aux enfants et aux familles, adaptée aux personnes en situation de handicap

Les 25/05 et 26/05

Gratuit

Place au Vélo / 02 40 20 04 00

nantes@fub.fr

LES ALGUES, DE LA CUEILLETTE A L'ASSIETTE

LA PLAINE-SUR-MER

Après une visite de terrain, pour découvrir plusieurs espèces d'algues, c'est un temps d'initiation cuisine qui vous attend pour apprendre à confectionner des mets simples et originaux avec ces légumes de la mer. Place à la créativité !

Les 6/04, 6/07, 28/09, 12/10, 13/11 (10h/13h)

Les 11/05 (16h/19h)

Les 22/06, 23/08, 21/10 (15h/18h)

Les 4/09 (14h/17h)

29 €/adulte

Sur réservation

Echos Nature / 06 71 48 50 23

LES JARDINS DE CREA' NATUREL : LIEU DE BIODIVERSITE, DE DECOUVERTE ET DE PARTAGE

SAINT-HERBLAIN

Les jardins de Créa'Naturel sont un écosystème conçu comme un outil pédagogique. L'éco-lieu est le support d'expérimentations ayant pour objet de contribuer à la transformation sociale, écologique, économique et culturelle. Les activités développées s'organisent autour de quatre fils conducteurs :
> Biodiversité par le biais du jardin (jardin forêt)

> Consommation responsable (fabriquer ses produits, zéro déchet)

> Éducation à l'environnement

> Lieu de vie, chantiers participatifs

Ces valeurs, nous les portons et les transmettons au travers de nos formations et ateliers à destination d'adultes, de familles, d'écoles, d'enseignants, d'animateurs et toutes autres structures.

**À l'année - Dates des animations sur le site :
www.crea-naturel.fr**

Créa'Naturel / 06 19 31 22 70

PLANTES ET SAVOIR-FAIRE : L'AUTONOMIE

MOUZILLON

Fabrication de préparations à base de plantes : Savons et produits ménagers au naturel - Séchage et tisanes - Huiles massage et crèmes de soin aux plantes - Teintures végétales. De 10h à 16h

**Les 11/05, 28/05 (après-midi seulement),
29/06 et 19/10 (matinée seulement)**

**Autres dates possibles sur
naturellement-autonome.fr**

Forfait 3 journées 135 €

L'atelier au choix à la journée 50 €

La 1/2 journée 30 € - Petit budget et tarif groupe :
nous contacter - Supports et dégustations
sauvages offerts

Sur réservation uniquement

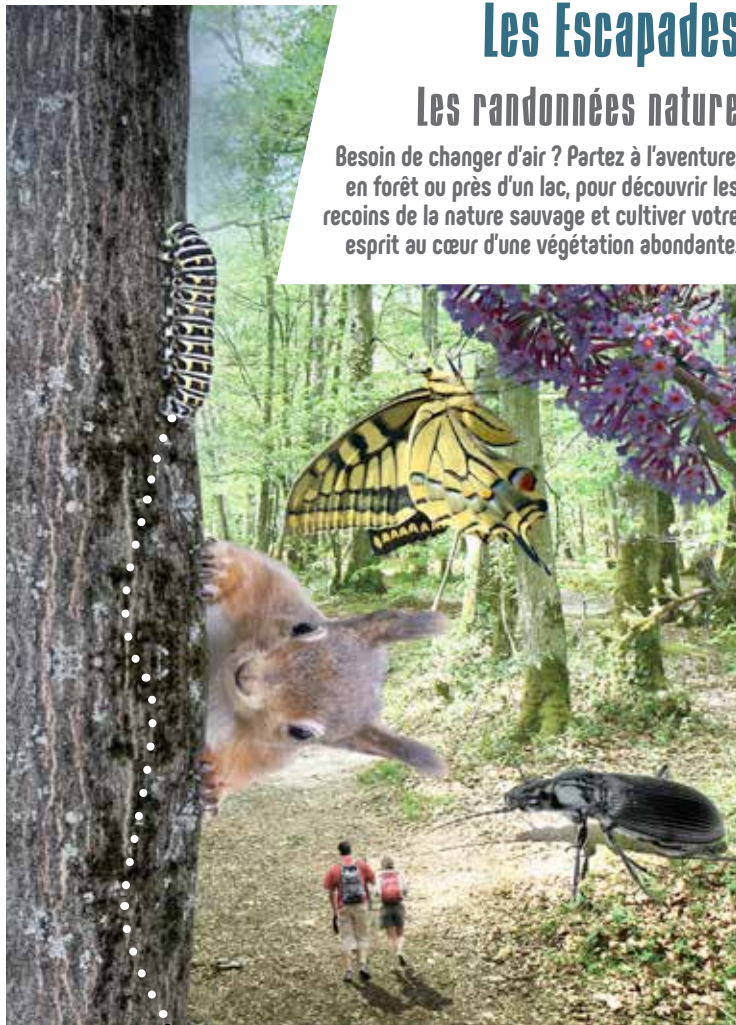
Naturellement autonome / Mélissa 06 83 62 74 79
plantes@naturellement-autonome.fr



Les Escapades

Les randonnées nature

Besoin de changer d'air ? Partez à l'aventure, en forêt ou près d'un lac, pour découvrir les recoins de la nature sauvage et cultiver votre esprit au cœur d'une végétation abondante.



BAINS DE FORET NANTES METROPOLE

La sylvothérapie est une technique de relaxation en pleine nature inspirée du shirin yoku, japonais. L'idée est de faire le point en arrivant sur son état émotionnel, et d'observer les effets bénéfiques à l'issue de la balade. Vous serez accompagnés dans les temps de méditation, vous découvrirez les bienfaits des arbres et de la nature par l'expérience sensorielle. Prévoyez un petit coussin pour vous asseoir au sol, et des vêtements adaptés au climat.

À partir de 12 ans

Le dimanche de 10h30 à 13h

14/04 – Port Lavigne, à Bouguenais

12/05 – Forêt de Touffou, à Vertou

4/06 – Île Forget, à St Sébastien

29/09 – Parc du château, à Treillières

30 €

Réservation sur l'onglet « Inscription »

du site terraherba.fr

TERRAHERBA / Emmanuelle Guilbaudeau

terraherba@gmail.com

CREPUSCULAIRE DANS LES MARAIS DE GUERANDE

GUERANDE

Sortie nature dans les marais salants à la tombée du jour.

Les 10/07, 17/07, 24/07, 31/07, 07/08

et 28/08

Horaires et lieu communiqués à l'inscription

LPO Loire-Atlantique / 02 51 82 02 97

CUEILLETTE PLANTES SAUVAGES MOUZILLON

Aller dans la nature, reconnaître les plantes, se faire confiance au fil des balades et partager les utilisations des plantes médicinales et comestibles, en toute simplicité, convivialité et sécurité.

Les 28/04, 25/05, 22/06, 06/07, 07/09, 22/09 et 12/10 de 9h30 à 12h30

**Autres dates possibles sur
naturellement-autonome.fr**

Forfait 4 1/2 journées 100 € / la 1/2 journée ou une balade découverte au choix 30 € - Petit budget

et tarif groupe : nous contacter - Supports et dégustations sauvages offerts

Sur réservation uniquement

Naturellement autonome / Mélissa 06 83 62 74 79

plantes@naturellement-autonome.fr

JOURNEE RANDONNEE AUTOUR DU LAC DE GRAND-LIEU

PASSAY, LA CHEVROLIERE

3 randonnées : 22 km, 15 km ou 7 km à la découverte d'une partie du GRP du Tour du Lac de Grand-Lieu (73 km), permettant d'appréhender la diversité des paysages et des espaces naturels liés au lac, ainsi que son patrimoine culturel. Point de départ à Passay - La Chevrolière : départ en cars vers les points de départ des randonnées

Le 30/06 à partir de 8h00

Gratuit

Sans réservation

Office de Tourisme de Grand Lieu / 02 40 78 73 88

ot-grandlieu@cc-grandlieu.fr

Les corridors

La faune sauvage utilise différents espaces : pour gîter, pour se nourrir et pour se reproduire. Pour remplir leurs rôles, ces espaces doivent être connectés entre eux par des voies de passage : ce sont les corridors écologiques, ou trames vertes et bleues.

LA BALADE DES CURIOSITES

SAINT-AIGNAN DE GRAND-LIEU

Matinée ludique à partager en famille et entre amis. Muni de votre paire de baskets ou de votre vélo, partez à la découverte des rives de Grand-Lieu et ses curiosités patrimoniales. Rallye vélo ou circuit pédestre d'environ 5 et 10 kms.

Le 12/05, départs de 9h à 10h30

Gratuit

Mairie de Saint-Aignan de Grand-Lieu

02 40 26 44 44

www.saint-aignan-grandlieu.fr

LANDES'ART

NOTRE-DAME-DES-LANDES

Découvrez le bocage landais de manière originale avec ce parcours nature et artistique. Ce parcours de land'art est participatif. Les habitants, groupes scolaires, centres spécialisés, artistes peuvent réaliser une œuvre à partir de végétaux et la poser sur le parcours. Découvrez la centaine d'œuvres sur ce circuit de randonnée à 80 % ombragé.

Labellisé Handiclap.

Du 23/06 (inauguration) au 29/09

En accès libre et gratuit, place de l'église, au niveau

de la maison du Sabotier

Landes'Art / 07 83 90 79 70

contact@landesart.org

PARCOURS BALUDIK

CARQUEFOU

Cette application touristique pour smartphone offre une visite des Renaudières et de ses abords sous forme de jeu de piste. Découvrez les nouveautés du parcours ! Avis aux amateurs de balades ludiques !

À l'année

Téléchargement gratuit sur www.baludik.fr

Musée de l'Erdre / 02 28 22 24 45

LES CHEMINS NATURE

SAINT-AIGNAN DE GRAND-LIEU

À travers bois, lac, vignes, villages, 40 km de chemins balisés sillonnent Saint-Aignan de Grand-Lieu. Ils forment un patrimoine vert remarquable à découvrir à pied ou à vélo.

À l'année

Trois circuits

> Le circuit de Pierre Aigüe, de 8 km, longe les rives du lac.

> Le circuit Les Halbrans, de 16 km, offre l'occasion de sillonner entre villages et hameaux.

> Le circuit de L'Hermitage, de 18 km, permet d'observer le patrimoine naturel et architectural. Le point de départ des trois circuits se situe à la fontaine Saint-Rachoux, écrin de verdure derrière l'église. Vous pouvez télécharger la plaquette sur cheminsnature.fr

Pour petits et grands marcheurs

En accès libre toute l'année.

Mairie de Saint-Aignan de Grand-Lieu

02 40 26 44 44

Nouveau SORTIE NOCTURNE

« PETITS DIABLES »

FORET DE TOUFFOU, VERTOU

Sortie nocturne en forêt de Touffou à la découverte des tritons (mais pas que !)

Le 26/04 à partir de 20h


Adulte : 8 à 10 € ; enfants à partir de 6 ans : 2 à 3 €
famille : 16 à 20 €

Sur réservation

Club CPN en famille Clisson Passion

02 85 52 45 21 - 06 73 84 54 68

asso@clissonpassion.fr



Partez à la découverte des Pays de la Loire

Voilier, kayak, stand up paddle, aviron, balade palmée...

- 37 balades et randonnées nautiques accompagnées
- La découverte d'un environnement préservé
- Des parcours adaptés de 1 heure à 1 journée

Balade et rando NAUTIQUE
PAYS DE LA LOIRE

COMITE NATIONAL SPORTIF FRANCAIS
Olympique
PAYS DE LA LOIRE
CROS

 **balades-nautiques.enpaysdelaloire.com**
Des idées plein les vacances

Artistes en herbe

Culture et création

Plume aguerrie ou en devenir ? Venez partager vos talents créatifs et exercer votre goût pour l'art et la création en tout genre. Laissez place au silence d'une nature majestueuse pour éveiller vos sens et vous ressourcer.



ATELIER BOIS GOOD WOOD

CLISSON ♻️ 👁️ 🗑️ ♿

Atelier brico-récup solidaire ouvert à toute.s, le 2^{ème} samedi de chaque mois, pour apprendre à bricoler, créer, à partir de matériaux de récupération (palettes...). Matériels, matériaux, outils et compétences sont mutualisés.

Le 2^{ème} samedi de chaque mois de 13h à 17h.
Vérifier les dates et thèmes éventuels sur www.clissonpassion.fr

Prix libre, sur simple adhésion annuelle à Clisson Passion (10 €/adulte, 1 €/enfant ou 20 €/famille)
Clisson Passion / 02 85 52 45 21 – 06 73 84 54 68
asso@clissonpassion.fr

Nouveau ATELIER COUTURE SOLIDAIRE FIL GOOD

CLISSON ♻️ 👁️ 🗑️ ♿

Rendez-vous convivial ouvert à toute.s, le 1^{er} dimanche de chaque mois, pour coudre ensemble, entre débutante.s ou confirmé.e.s, échanger sur nos pratiques : créations textiles, réparations, upcycling. Chacun.e vient avec son matériel et son projet ou se joint aux projets collectifs de Clisson Passion.

Le 1^{er} dimanche du mois (hors période estivale) de 14h à 18h. Vérifier les dates et thèmes éventuels sur www.clissonpassion.fr

Prix libre, sur simple adhésion annuelle à Clisson Passion (10 €/adulte, 1 €/enfant ou 20 €/famille)
Clisson Passion / 02 85 52 45 21 – 06 73 84 54 68
asso@clissonpassion.fr

ATELIER CREATION DE NICHOURS

NANTES ☺️

Venez apprendre à construire vos propres nichours en famille ! Un atelier parents-enfants, pour petits et grands, qui vous permettra d'apprendre à réaliser plusieurs modèles de nichours pour oiseaux et d'aborder les difficultés que rencontrent nos petits amis à plumes ! Nous réaliserons aussi des boules de graines pour les aider à passer l'hiver. Matériel fourni sur place.

Le 9/11 de 9h30 à 12h00

Gratuit

Réservation obligatoire, places limitées
Fédération des amis de l'Erdre
Julie Husson / 07 84 29 10 64
animation@fdamiserdre.fr

ATELIERS DE FUROSHIKI

LOIRE-ATLANTIQUE ☺️ ♻️ 👁️ 🗑️ ♿

Initiez-vous avec Aurélie Le Marec au Furoshiki, technique japonaise simple et ludique d'écoemballage en tissu : création de sacs et emballages cadeaux, sans couture, modulables et réutilisables à volonté. Animations du bébé à l'adulte.

À l'année

À partir de 30 € les 2h

Sur réservation.

L'Atelier du Furoshiki / 06 83 71 59 41
contact@atelierdufuroshiki.fr



ATELIER : FABRIQUE TA LIBELLULE

BOUAYE ☺ ♿

On voit beaucoup de libellules à Grand-Lieu. Observons ces voltigeuses avant de les créer avec de la pâte à modeler. Dextérité et inventivité sont les points forts de cette activité.

Âge conseillé : 4 à 6 ans

Les 31/07 et 21/08 de 10h15 à 11h00

*3 € par participant – nombre de places limité
les enfants doivent être accompagnés d'un adulte
pour cet atelier.*

*Sur réservation www.maisondulacdegrandlieu.com
ou 02 28 25 19 07*

*La Maison du Lac de Grand-Lieu / 02 28 25 19 07
contact@maisondulacdegrandlieu.com*

Nouveau ATELIER L' AVENTURE DE LA MIGRATION

CARQUEFOU ☺

Dans le cadre de l'exposition Incroyables voyageurs : l'aventure au fil de l'eau, venez créer votre masque puis mettez-vous dans la peau d'un animal pour vivre l'aventure de la migration !

Adapté aux enfants à partir de 6 ans
(accompagnés d'un adulte)

Les 17 et 24/07 à 15h et 16h15

(vacances d'été)

Les 23 et 30/10 à 15h et 16h15

(vacances de la Toussaint)

(Durée : 1h)

Gratuit

Sur réservation (nombre de places limité)

Musée de l'Erdre / 02 28 22 24 45

Nouveau ATELIER L' OISEAU DINGUE-DINGUE

CARQUEFOU ☺

Dans le cadre de l'exposition Dans le secret des Roselières, venez fabriquer en famille un porte-clé « oiseau ». Un atelier dingue !

Adapté aux enfants à partir de 6 ans (accompagnés d'un adulte)

Les 10 et 17/04 à 15h et 16h15 (durée : 1h)

Gratuit

Sur réservation (nombre de places limité)

*Musée de l'Erdre / 02 28 22 24 45 / Réservation
possible par mail musee@mairie-carquefou.fr*

ATELIER : LA NATURE MUSICALE

BOUAYE ☺ ♿

Hululements, cris, glapissements, la nature est pleine de sons extraordinaires et parfois surprenants. Venez tendre l'oreille, résoudre des énigmes et créer votre instrument végétal.

Âge conseillé : 6 à 10 ans

Les 11 et 18/04 de 14h15 à 15h00

*3 € par participant – nombre de places limité
les enfants doivent être accompagnés d'un adulte
pour cet atelier.*

*Sur réservation www.maisondulacdegrandlieu.com
ou 02 28 25 19 07*

*La Maison du Lac de Grand-Lieu / 02 28 25 19 07
contact@maisondulacdegrandlieu.com*

ATELIER : LE PETIT OISEAU SCULPTE

BOUAYE ☺ ♿

Une base d'histoire, quelques centimètres de fil, une poignée de papier et beaucoup d'imagination seront nécessaires à la réalisation d'un petit oiseau des zones humides de Grand-Lieu.

Âge conseillé : 4 à 6 ans

Les 10 et 17/04 de 10h15 à 11h00

*3 € par participant – nombre de places limité
les enfants doivent être accompagnés d'un adulte
pour cet atelier.*

*Sur réservation www.maisondulacdegrandlieu.com
ou 02 28 25 19 07*

*La Maison du Lac de Grand-Lieu / 02 28 25 19 07
contact@maisondulacdegrandlieu.com*

ATELIER : PEINS L' AUTOMNE AVEC TES DOIGTS

BOUAYE ☺ ♿

Avec l'empreinte des doigts et un peu de peinture, amusez-vous à reproduire les animaux qui peuplent les abords du lac de Grand-Lieu.

Âge conseillé : 4 à 6 ans

Les 25/10 de 10h15 à 11h00

*3 € par participant – nombre de places limité
les enfants doivent être accompagnés d'un adulte
pour cet atelier.*

*Sur réservation www.maisondulacdegrandlieu.com
ou 02 28 25 19 07*

*La Maison du Lac de Grand-Lieu / 02 28 25 19 07
contact@maisondulacdegrandlieu.com*

ATELIER : QUI ES-TU MARTIN-PECHEUR ?

BOUAYE ☺ ♿

Beaucoup d'oiseaux du lac jalourent le martin-pêcheur pour ses couleurs. Savent-ils qu'il est encore plus fort qu'ils ne le pensent ? Un atelier créatif dédié aux plus petits, en lien avec l'exposition du moment « Le Roi Pêcheur ».

Âge conseillé : 4 à 6 ans

Les 24/07 et 14/08 de 10h15 à 11h00

*3 € par participant – nombre de places limité
les enfants doivent être accompagnés d'un adulte
pour cet atelier.*

*Sur réservation www.maisondulacdegrandlieu.com
ou 02 28 25 19 07*

*La Maison du Lac de Grand-Lieu / 02 28 25 19 07
contact@maisondulacdegrandlieu.com*

ATELIER : SAVEZ-VOUS PLANTER DES OEUFS ?

BOUAYE ☺ ♿

Auriez-vous déjà pensé à vous servir d'une coquille d'oeuf pour jardiner ? Participez à un atelier singulier et amusant pour les tout-petits.

Âge conseillé : 4 à 6 ans

les 12 et 19/04 de 10h15 à 11h00

*3 € par participant – nombre de places limité
les enfants doivent être accompagnés d'un adulte
pour cet atelier.*

*Sur réservation www.maisondulacdegrandlieu.com
ou 02 28 25 19 07*

*La Maison du Lac de Grand-Lieu / 02 28 25 19 07
contact@maisondulacdegrandlieu.com*



CREATIONS A PARTIR DE RECUP'

NORT-SUR-ERDRE ☺ ♻️ 🗑️ ♿

Cartons, capsules, vieilles affiches... tout est matière à transformer !

Venez passer un moment convivial autour du recyclage artistique, en créant mobilier en carton, bijoux en papier/carton, sacs cabas, tableaux décoratifs, lampes... La Cabane d'Elo propose également des ateliers de fabrication de couches lavables.

À l'année

À partir de 30 € les 2h

Sur réservation

La Cabane d'Elo / Elodie Ballé 06 10 12 28 21

contact@lacabanedelo.com

EVEIL SENSORIEL

MONTJEAN-SUR-LOIRE ☺ 👁️ 🗑️ ♿

Cap Loire propose de visiter ses jardins d'une manière inédite. Vos 5 sens seront en ébullition pour reconnaître les fleurs, confectionner une oeuvre artistique, se laisser bercer par les oiseaux. Atelier familial adapté aux enfants à partir de 3 ans.

Les 11/05, 12/05, 28/09 et 29/09 - Atelier à 16h30 (1h)

Le 21/08 - Ateliers à 11h et 16h30 (1h)

Adulte : 6 €, enfant 4 à 15 ans : 4,5 €, enfant - 4 ans : 3 €. (Entrée au parc incluse)
Places limitées. Sur réservation.

Cap Loire / 02 41 39 07 10

contact@caploire.fr

EXPOSITION L'ERDRE VIVANTE

CARQUEFOU ☺ 🗑️ ♿

Explorer la partie navigable de la rivière, de Nantes à Nort-sur-Erdre. En octobre 2019, le musée fête ses 10 ans ! Partez à la découverte de l'histoire de l'Erdre à travers de nouvelles activités ludiques !

Du 6/04 au 31/10, mercredi, samedi et dimanche, de 14h à 18h (du mercredi au dimanche pendant les vacances scolaires, fermé du 1/08 au 20/08 et les jours fériés).

Gratuit

Musée de l'Erdre / 02 28 22 24 45

LA FETE DES PECHEURS DU LAC DE GRAND-LIEU

PASSAY (PORT D'ETE), LA CHEVROLIERE ☺ ♿

Rare occasion de découvrir le lac de Grand-Lieu en barque, aux côtés des pêcheurs professionnels. Démonstration de techniques de pêche, vente de poissons et dégustation d'anguilles grillées. Animations, marché du terroir, feu d'artifice.

Les 15 et 18/08

À partir de 8h00

Animations gratuites / balades en barque : 6 €

Sans réservation

Association des Pêcheurs de Grand-Lieu

02 40 13 30 00

Musée de l'Erdre 2019

Du 6 avril au 31 octobre

Expositions, animations, sorties, conférences et spectacles.

Entrée gratuite

Renouidières
Erdre Culture & Nature

Site des Renouidières (direction La Flèche)
44470 Carquefou - 02 28 22 24 45

Suivez-nous sur Facebook
ou sur carquefou.fr/musee

FRAGRANCE MUSICALE

BOUAYE ♿

Balade sonore dans un cadre exceptionnel, cette « fragrance » allie musiques et nature pour vous mener de surprise en surprise, le long du sentier jusqu'au Pavillon Guerlain. Le lieu idéal pour assister à un concert intimiste, respectueux des espaces naturels.

Le 29/08

12 € / -18 ans : 5 €

Sur réservation www.maisondulacdegrandlieu.com
ou 02 28 25 19 07

La Maison du Lac de Grand-Lieu / 02 28 25 19 07
contact@maisondulacdegrandlieu.com

INITIATION AU LAND-ART AVEC LE SERVICE DEVELOPPEMENT DURABLE

REZE ♿

Apprenez « l'art de la terre » en cherchant dans le parc les éléments naturels nécessaires (feuilles, branches...). À chacune, ensuite, de créer son œuvre éphémère.

Parents et enfants de 6 à 10 ans

Le 26/06 de 16h30 à 18h

Gratuit sur inscription

Maison du Développement Durable de Reze
02 40 13 44 10

LA MAISON DES PECHEURS DU LAC DE GRAND-LIEU

PASSAY, LA CHEVROLIERE ♿

Au sein du village de pêcheurs, offrez-vous un point de vue unique sur la réserve naturelle et ornithologique de Grand-Lieu du haut de la tour panoramique. Aquariums de poissons d'eau douce, espace muséographique, techniques de pêche et bateaux.

**D'avril à octobre : du mardi au dimanche,
10h00-12h30/14h00-18h30**

**De novembre à mars : mercredi, vendredi,
samedi et dimanche, 14h30-17h30**

2 € / 4 €

Sans réservation

Maison des Pêcheurs du Lac de Grand-Lieu
02 40 31 36 46

maisondespecheurs@cc-grandlieu.fr

LE HERISSON, COUP DE COEUR DE NOS JARDINS

BOUAYE ♿

Découpe, colle et écoute l'histoire du hérisson. Cet atelier créatif permet de mieux connaître ce mammifère, aussi utile que protégé.

Âge conseillé : 4 à 6 ans

Les 23 et 30/10 de 10h15 à 11h00

3 € par participant – nombre de places limité
les enfants doivent être accompagnés d'un adulte
pour cet atelier.

Sur réservation www.maisondulacdegrandlieu.com
ou 02 28 25 19 07

La Maison du Lac de Grand-Lieu / 02 28 25 19 07
contact@maisondulacdegrandlieu.com

PARCOURS AUDIO-GUIDES DANS 6 GRANDS PARCS NANTAIS

NANTES

Les équipes de jardiniers proposent une nouvelle série de parcours de visites sur le thème des « Trésors botaniques » qui mettent en valeur les plus précieux spécimens des parcs et jardins nantais.

6 parcours dans 6 grands parcs :

Jardin des plantes, Parc du Grand Blottreau, Parc de Procé, Parc de la Gaudinière, Parc floral de la Beaujoire et Arboretum de Nantes (cimetière-parc).

À l'année

> Disponibles gratuitement, en téléchargement* via l'application mobile Guidigo, cette série de visites vient compléter les visites audio-guidées des grands parcs déjà existantes.

1) télécharger l'application* « Guidigo » sur son smartphone ou sa tablette ;

2) ajouter le parcours de visite que l'on souhaite dans sa « bibliothèque personnelle » puis le sélectionner en cliquant (astuce : sélectionner les visites nantaises par le lieu « Nantes ») ;

3) démarrer la visite en cliquant sur le numéro d'une étape pour activer les explications.

Bon à savoir : une fois l'application et le parcours de visite téléchargés, plus besoin d'être connecté à internet pour l'utiliser. Il n'est pas nécessaire d'être présent physiquement sur le site du parcours pour démarrer la visite, on peut désormais visiter les lieux depuis chez soi. Il n'est pas obligatoire de respecter l'ordre des étapes du parcours, ni de suivre toutes les étapes. Celles-ci sont ponctuées de jeux et d'énigmes qui raviront toute la famille !



PAPIER RECYCLE

MONTJEAN-SUR-LOIRE ♿

Aujourd'hui, grâce au recyclage, nous pouvons fabriquer du papier sans avoir recours aux ressources naturelles. Alors, mettez la main à la pâte et confectionnez une feuille de papier recyclé.

Atelier familial adapté aux enfants à partir de 4 ans.

Les 13 et 14/04 - Ateliers à 11h et 16h30 (1h)

Les 14 et 15/09 - Atelier à 16h30 (1h)

Adulte : 6 €, Enfant de 4 à 15 ans : 4,5 €, enfant - 4 ans : gratuit (entrée au parc incluse)

Places limitées. Sur réservation.

Cap Loire / 02 41 39 07 10

contact@caploire.fr

SOIREE DECALEE A LA MAISON DU LAC DE GRAND-LIEU

BOUAYE ♿

Vous vous attendiez à tout, sauf à ça ! Quand la mémoire des lieux se conjugue avec la nature insolite ! Laissez-vous guider au second degré, ce soir c'est la fête !

Âge conseillé : à partir de 10 ans

Les 11 et 18/04 à 18h00

8 € par participant

Sur réservation www.maisondulacdegrandlieu.com
ou 02 28 25 19 07

La Maison du Lac de Grand-Lieu / 02 28 25 19 07
contact@maisondulacdegrandlieu.com

SOIREE

« LES MYSTERES DU PAVILLON »

BOUAYE ♿

C'est une des visites incontournables de cet été. Détectives, à vous de jouer ! Entre adultes, en famille, saurez-vous percer tous les mystères du Pavillon Guerlain ?

Âge conseillé : à partir de 10 ans

Les 25/07 et 8/08

8 € / -18 ans : 5 €

Sur réservation www.maisondulacdegrandlieu.com
ou 02 28 25 19 07

La Maison du Lac de Grand-Lieu / 02 28 25 19 07
contact@maisondulacdegrandlieu.com



La spatule blanche

La spatule blanche, espèce notable de la région, nidifie au lac de Grand-Lieu, en Brière et dans la vallée de l'Erdre. On dénombre 150 couples, soit 80 % des spatules blanches de France !

A colorful poster for the event 'un dimanche aubord de l'eau'. The background features blue wavy lines representing water, with a large straw hat in the center. A banner with colorful flags is draped across the hat. Text on the hat lists activities: 'MUSIQUE', 'SPECTACLES', 'MARCHÉ DU TERROIR', 'ANIMATIONS', 'JEUX', 'REPAS', and 'CHAMPÊTRE'. The top right says 'Ecopôle présente'. The top left box contains event details: 'Dimanche 22 SEPT. DE 10 H À 19 H', 'NANTES ILE DE VERSAILLES', and 'ENTRÉE LIBRE'. At the bottom, contact information is provided: 'Renseignements : 02 40 48 54 54 ou sur www.ecopole.com'. There are also small illustrations of a fish and a paper boat.

A man in a light-colored long-sleeved shirt and dark trousers is hugging a large, textured tree trunk in a lush green forest. The background shows a path leading through more trees under a bright sky.

Besoin de nature ?

90 balades et lieux à découvrir
nature.loire-atlantique.fr

© Conception : Département de Loire-Atlantique - Photo : Getty images

**Loire
Atlantique**

UN SERVICE DU DÉPARTEMENT

La Loire-Atlantique, un département au naturel

Afin de préserver la qualité des sites et des paysages, le Département de Loire-Atlantique s'engage pour la préservation et la valorisation des espaces naturels sensibles. Il assure leur gestion et permet l'ouverture au public de ces sites exceptionnels.

Plus de 90 balades en nature

Le Département vous invite à découvrir les espaces naturels départementaux lors d'animations nature organisées en lien avec ses partenaires. Ces Balades en nature sont des visites guidées thématiques, gratuites et ouvertes à tous sur l'ensemble du territoire. Elles sont l'opportunité de visiter des sites exceptionnels et singuliers.

Cette année, 9 thèmes de Balades en nature :

- > Le littoral
- > L'Estuaire de la Loire et ses abords
- > « Histoires de nature »
- > Le canal de Nantes à Brest et ses alentours
- > Marais et tourbières
- > Les bois et forêts
- > Le vignoble nantais et à Ancenis
- > Les îles de Loire
- > Et des balades insolites (nouveau)

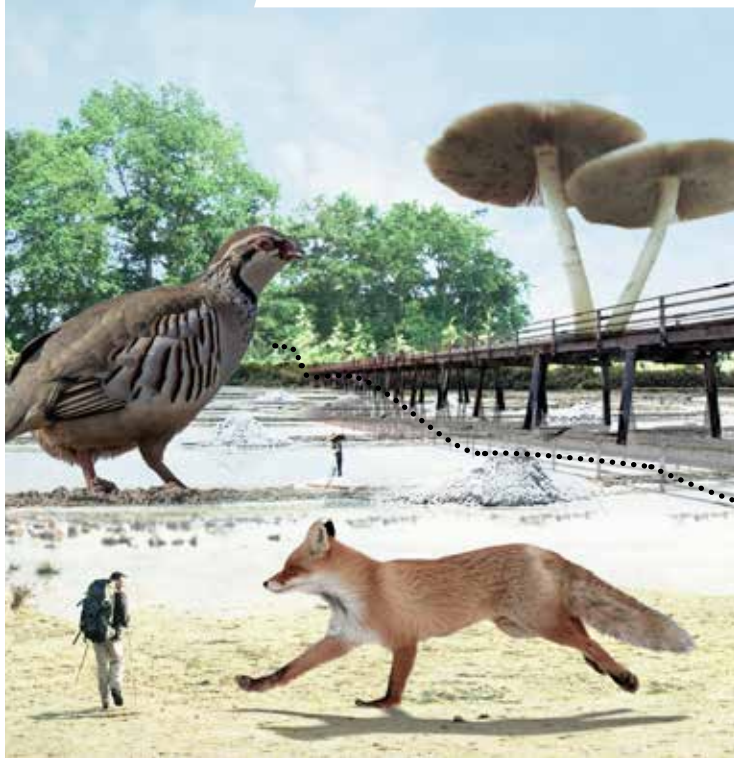
En participant aux animations, c'est avec précaution que vous parcourrez ces espaces, afin de conserver la beauté des lieux pour les générations futures. Belles découvertes !

Plus d'informations et l'agenda des balades sur nature.loire-atlantique.fr



Les balades en nature

Le Département de Loire-Atlantique vous invite à participer à son programme de Balades en nature organisé avec ses partenaires. Toutes ces sorties sont gratuites et ouvertes à tous sur réservation.



Sur le littoral

Sur la côte atlantique, des criques de Pornic à l'anse de la Baie de Bourgneuf, de la côte sauvage à la presqu'île de Guérande, partez à la découverte des espaces naturels départementaux !

SENTIER COTIER BUCOLIQUE

ASSERAC (BAIE DE PEN-BE)

La baie de Pen-Bé est un des sites naturels du Conservatoire du littoral gérés par le Département de Loire-Atlantique. Venez découvrir ce site entre bocage et océan, pour une découverte pleine de surprises de ces milieux diversifiés ! (Jeu photo et carnet d'observation à conserver par les participants)

Le 3 avril et le 10 octobre à 10h

*CPIE Loire Océane / réservations au 02 40 45 35 96
contactcpi@loiroceane.fr*

MIROIR, MIROIR DIS-MOI OU EST LA GORGBLEUE ?

GUERANDE (SISSABLE)

Découvrez la richesse de la faune des marais salants et tentez une rencontre avec la gorgebleue !

Le 20 avril à 9h

*LPO 44 / réservations au 02 51 82 02 97
loire-atlantique@po.fr*

ENTRE MER ET MARAIS

MESQUER (BOLE DE MERQUEL)

Cet espace naturel est l'une des dernières dunes préservées de notre littoral. Du Port de Mercabellec à la pointe de Merquel, profitez de la vue sur le traict et le large, et de l'observation d'une faune et d'une flore remarquables. Nous suivrons ensuite l'étier jusqu'aux claires, à la rencontre d'un ostréiculteur atypique qui nous fera découvrir son métier en relation directe avec la nature.

Le 24 avril et le 24 juillet à 10h

*CPIE Loire Océane / réservations au 02 40 45 35 96
contactcpi@loiroceane.fr*

LE PARADIS DES LANDES : UNE FLANERIE BUCOLIQUE

LE CROISIC (LE PARADIS)

Cette flânerie vous invite à découvrir une diversité de milieux, côtiers et champêtres, pour une escapade buissonnière à la découverte de la biodiversité « ordinaire » trop souvent victime de notre indifférence et pourtant si riche ! [Jeu « rallye recherche »].

Le 15 mai à 10h

*CPIE Loire Océane / réservations au 02 40 45 35 96
contactcpi@loiroceane.fr*

LES ABEILLES FONT LE BUZZ

GUERANDE (KERSALIO)

Elles sont partout mais si peu les connaissons : les abeilles. Elles bouchent nos aérations de fenêtres, bourdonnent dans nos courges, pollinisent les pâquerettes, font de la dentelle dans les feuilles de nos arbustes... Alors venez découvrir le rôle indispensable que ces alliées ont pour nous.

Le 18 mai à 14h

*Bretagne Vivante / réservations au 02 40 50 13 44
education-nantes@bretagne-vivante.org*

LA GRANDE CÔTE : UN PAYSAGE SOUS INFLUENCE

LE POULIGUEN (CÔTE SAUVAGE)

À l'occasion de la journée mondiale de la biodiversité, le CPIE vous fait découvrir les espaces naturels du Département. La grande côte du Pouliguen, souvent appelée « côte sauvage » par son aspect naturel et découpé, vous fera faire le plein d'émotions lors de cette sortie. De paysages grandioses en grottes mystérieuses, vous comprendrez ses fragilités et la nécessité de préserver ce milieu.

Le 22 mai à 14h

*CPIE Loire Océane / réservations au 02 40 45 35 96
contactcpie@loireoceane.fr*

LA FALAISE ENTRE PLAGES ET DUNES

BATZ-SUR-MER (PLAGE VALENTIN)

Le CPIE vous fait découvrir un espace naturel du Département. Le haut de plage est un milieu particulier. La mer y dépose des trésors parfois surprenants. Venez découvrir la laisse de mer pour comprendre ce qui la compose et son utilité. Le vent nous poussera ensuite sur le chemin des plantes dunaires et leurs secrets.

Le 5 juin à 14h

*CPIE Loire Océane / réservations au 02 40 45 35 96
contactcpie@loireoceane.fr*



DES LANDES A LA MER

PIRIAC-SUR-MER (BRAMBEL)

Écoutez les vagues qui déferlent sur les rochers et façonnent la falaise. Sentez les embruns salés, observez la végétation particulière des divers milieux traversés...

Ce site particulièrement sensible ne vous laissera pas insensible ! (Descente dans les rochers pour découvrir quelques espèces).

Le 19 juin à 14h et le 17 juillet à 10h

*CPIE Loire Océane / réservations au 02 40 45 35 96
contactcpie@loireoceane.fr*

A LA DECOUVERTE DES ABEILLES SAUVAGES

PORNIC. PIRIAC-SUR-MER. LES MOUTIERS-EN-RETZ

Le CVFSE vous propose de découvrir le monde méconnu des abeilles sauvages à travers une présentation rapide de leur diversité (taille, forme, couleurs, préférences alimentaires, sites de nidification, période de vol, ...), de leur rôle essentiel dans le maintien de la diversité végétale, des menaces qui pèsent sur elles, mais aussi de quelques mesures de gestion et d'aménagement qui leur sont favorables ; l'observation des abeilles sauvages sur le site permettra d'illustrer ces propos.

À Pornic (La Fontaine aux Bretons)

le 19 juin à 13h30

À Piriac-sur-Mer (Pointe de la Croix)

le 26 juin à 13h30

Aux Moutiers-en-Retz (Dune du Collet)

le 17 juillet à 10h30

*CVFSE/ONIRIS / réservations au 02 40 68 28 04
faunesauvage@oniris-nantes.fr*

DECOUVERTE DES OISEAUX D'EAU SUR LE MARAIS DE LYARNE

LES MOUTIERS-EN-RETZ (MARAIS DE LYARNE)

Présentation du marais de Lyarne et des autres milieux périphériques (vasières, dunes, plages...). Découverte et observation des oiseaux à l'aide de jumelles et de longues-vues (avocettes, échasses, passereaux). Présentation des modes de vie des oiseaux et de leur utilisation des différents milieux.

Lieu de RDV : parking Lancastria

Le 26 juin à 16h

*Fédération Départementale des Chasseurs 44
réservations au 02 40 89 59 25 ou 02 40 89 33 88
fdc44@wanadoo.fr*

LES OISEAUX ESTIVANTS DU CROISIC

LE CROISIC (POINTE DU CROISIC)

Venez observer les oiseaux estivants à la Pointe du Croisic.

Le 27 juillet à 9h

*LPO 44 / réservations au 02 51 82 02 97
loire-atlantique@po.fr*

PORTES OUVERTES SUR LA TENUE DE MAREIL. SALINE DU MARAIS BRETON

LES MOUTIERS-EN-RETZ (TENUE DE MAREIL)

Venez découvrir l'espace naturel de la Tenue de Mareil, saline du Marais breton remise en état pour l'exploitation, et le fonctionnement des « fours gaulois ».

Le 29 juillet et le 5 août à 14h30

*Association Patrimoine Marche de Bretagne Marais Breton / réservations au 02 40 21 28 42
christian.bonnel3@free.fr*

KERSALIO LA NATURE ENTRE LES PIERRES

GUERANDE (KERSALIO)

À deux pas des marais salants de Guérande, cet espace naturel bénéficie de nombreux aménagements pour conserver sa richesse historique et écologique. Hors des sentiers battus, venez découvrir ce site magnifique avec ses prairies, sa mare et ses bâtisses... avec vue imprenable sur les marais ! (compléments de la visite guidée avec l'appli-complément baludik pour [re]découvrir le site).

Le 7 août et le 22 septembre à 10h

*CPIE Loire Océane / réservations au 02 40 45 35 96
contactcpie@loireoceane.fr*

JEU DE PISTE SUR LA SALINE DE LA TENUE DE MAREIL !

LES MOUTIERS-EN-RETZ (TENUE DE MAREIL)

Jeu de piste pour adultes, enfants, familles... Avancez dans un parcours de découverte de la nature (avocettes, plantes halophiles...) et de l'histoire locale (techniques des fours à sel gaulois et de l'exploitation du marais salant).

Le 14 septembre à 14h

*Association Patrimoine Marche de Bretagne Marais Breton / réservations au 02 40 21 28 42
christian.bonnel3@free.fr*

CHASSE-CROISE MIGRATOIRE A PEN-BE

ASSERAC (POINTE DE PEN-BE)

La fin de l'été marque le départ en migration pour de nombreux oiseaux. C'est l'occasion de les observer à Pen-Bé !

Le 28 septembre à 9h

*LPO 44 / réservations au 02 51 82 02 97
loire-atlantique@po.fr*

LES DERNIERS MIGRATEURS DU MARAIS DE LYARNE

LES MOUTIERS-EN-RETZ
(MARAIS DE LYARNE)

Profitez des derniers passages de migrateurs au marais de Lyarne avant l'arrivée de l'hiver.

Le 30 octobre à 9h

LPO 44 / réservations au 02 51 82 02 97
loire-atlantique@lpo.fr

LES OISEAUX DES BORDS DE MER LA TURBALLE (POINTE DE PEN-BRON)

Au bout de la pointe sablonneuse, rencontrez les groupes d'oiseaux venus se reposer entre deux marées.

Le 16 novembre à 9h

LPO 44 / réservations au 02 51 82 02 97
loire-atlantique@lpo.fr

LES VOYAGEURS DE LA DUNE DU COLLET

LES MOUTIERS-EN-RETZ
(DUNE DU COLLET)

Découvrez ce «hotspot» pour l'observation des oiseaux marins en pays de Retz.

Le 14 décembre à 9h30

LPO 44 / réservations au 02 51 82 02 97
loire-atlantique@lpo.fr Sur le littoral



DANS L'ESTUAIRE DE LA LOIRE ET SES ABORDS

L'estuaire de la Loire s'intègre dans un vaste complexe de zones humides dont l'importance écologique est unanimement reconnue et indispensable. Il abrite des milieux originaux et peu répandus sur la façade atlantique et fait l'objet d'une protection et d'une valorisation de son patrimoine naturel qui est aujourd'hui une priorité du Département.

OBSERVATION DES OISEAUX DE LA RESERVE DU MASSEREAU

FROSSAY (RESERVE DU MASSEREAU)

La réserve du Massereau vous invite à observer une des dernières grandes colonies de Hérons cendrés, Hérons garde-boeufs, Aigrettes garzettes, Cormorans et Cigognes. Lieu de rendez-vous : les Champs Neufs à Frossay.

Les 6 avril, 4 mai, 1^{er} juin à 9h30 et 13 juillet à 8h

Office national de la chasse et de la faune sauvage
réservations au 06 27 02 55 42
michel.guenezan@oncfs.gouv.fr

SAVEURS DE NATURE ET CUISINE BUISSONNIERE

MAUVES-SUR-LOIRE (VALLON DE LA SEILLERAYE)

Apprenez à reconnaître et cueillir en toute sécurité quelques plantes sauvages comestibles, puis dégustez-les après un atelier cuisine.

Le 4 mai à 9h

LPO 44 / réservations au 02 51 82 02 97
loire-atlantique@lpo.fr

A LA DECOUVERTE DE LA CIGOGNE BLANCHE

BOUEE (PRAIRIES DE LOIRE)

Observation des cigognes au nid, biologie et comportements de l'espèce.

Lieu de rendez-vous : place de l'église à Bouée.

Le 17 mai à 14h

Association pour la connaissance et la recherche ornithologique Loire-Atlantique
réservations au 06 44 73 58 40
hubertdugue@orange.fr

DANS L'INTIMITE DES CIGOGNES CORDEMAIS (PRAIRIES DE LOIRE)

À la rencontre d'un couple de cigognes au cœur du marais, observation des adultes et poussins, programme de recherche sur l'espèce.

Lieu de rendez-vous : parking de la médiathèque.

Le 7 juin à 14h

Association pour la connaissance et la recherche ornithologique Loire-Atlantique
réservations au 06 44 73 58 40
hubertdugue@orange.fr

LES PASSEREAUX MIGRATEURS SUR LA ROUTE DE L'AFRIQUE

DONGES (DONGES EST)

Immersion au sein de la station biologique Acropole, travail des ornithologues et découverte des passereaux paludicoles en escale migratoire.

Lieu de rendez-vous communiqué lors de l'inscription.

Le 2 août et le 7 septembre à 9h

Association pour la connaissance et la recherche ornithologique Loire-Atlantique
réservations au 06 44 73 58 40
hubertdugue@orange.fr

DECOUVERTE DES PREMIERS MIGRATEURS DES ROSELIERES ET DES ESPECES NICHEUSES DE L'ESTUAIRE DE LA LOIRE

FROSSAY (RESERVE DU MASSEREAU)

Une approche, par la méthode du baguage des oiseaux en migration et des suivis scientifiques, est proposée. Possibilité de voir de près Phragmites des joncs, Gorgebleues à miroir, Locustelles, Rousserolles et autres passereaux de roselières.

Lieu de rendez-vous : Le Migron au Quai Vert 44320 Frossay – Seulement 8 places disponibles.

Les 9 et 22 août à 8h

Office national de la chasse et de la faune sauvage
réservations au 06 27 02 55 42
michel.guenezan@oncfs.gouv.fr

A LA RECHERCHE DE LA NOCTUELLE DE LA GUIMAUVE

FROSSAY (RESERVE DU MASSEREAU)

Venez découvrir les papillons de nuit en fin d'été sur la réserve du Massereau.

Lieu de RDV : les Champs Neufs à Frossay (co-animation avec Michel Guénézan de l'ONCFS).

Le 24 août à 21h

Atlas entomologique régionale
réservations au 02 40 05 06 20
ja.guilloton@hotmail.fr

OBSERVATION DES OISEAUX DE LA RESERVE DU MASSEREAU

FROSSAY (RESERVE DU MASSEREAU)

La réserve du Massereau vous invite à observer les canards hivernants (Sarcelles d'hiver, Chipeaux, Pilets, Siffleurs, Souchets) depuis un observatoire.

Lieu de rendez-vous : les Champs fleurs.
Les 12 octobre, 16 novembre et 7 décembre à 9h30

Office national de la chasse et de la faune sauvage
réservations au 06 27 02 55 42
michel.guenezan@oncs.gouv.fr

HISTOIRES DE NATURE

Ces animations proposent des récits sur les représentations et les interventions de l'Homme sur la nature. Quelles évolutions des pratiques observe-t-on sur les espaces naturels ? Quelles traditions et légendes locales y sont contées ? Lors de ces balades, découvrez également l'ethnobotanique (étude des relations entre les Hommes et les plantes) et leur contribution à l'histoire locale.

ENTRE MER ET MARAIS

MESQUER (BOLE DE MERQUEL)

Cet espace naturel est l'une des dernières dunes préservées de notre littoral. Du Port de Hercabellec à la pointe de Merquel, profitez de la vue sur le traict et le large, et de l'observation d'une faune et d'une flore remarquables. Nous suivrons ensuite l'étier jusqu'aux claires, à la rencontre d'un ostréiculteur atypique qui nous fera découvrir son métier en relation directe avec la nature.

Le 24 avril et le 24 juillet à 10h

CPIE Loire Océane / réservations au 02 40 45 35 96
contactcpie@loireoceanne.fr

SAVEURS DE NATURE ET CUISINE BUISSONNIERE

MAUVES-SUR-LOIRE (VALLON DE LA SEILLERAYE)

Apprenez à reconnaître et cueillir en toute sécurité quelques plantes sauvages comestibles, puis dégustez-les après un atelier cuisine.

Le 4 mai à 9h

LPO 44 / réservations au 02 51 82 02 97
loire-atlantique@lpo.fr

NATURE ET HISTOIRE DE LA VALLEE DE LA SEVRE NANTAISE

GORGES (BOIS DE BUIS)

Cette balade est une invitation à cheminer à travers bois et rivière, à la découverte des richesses naturelles et historiques que nous offre cette vallée. Un lien sera fait avec le Moulin du Liveau.

Le 10 juillet et le 21 août à 14h

CPIE Logne et Grand Lieu
réservations au 02 40 05 92 31
accueil@cpi-logne-grandlieu.org

PORTES OUVERTES SUR LA TENUE DE MAREIL, SALINE DU MARAIS BRETON

LES MOUTIERS-EN-RETZ (TENUE DE MAREIL)

Remise en état pour l'exploitation et le fonctionnement des « fours gaulois ».

Le 29 juillet et le 5 août à 14h30

Association Patrimoine Marche de Bretagne Marais Breton / réservations au 02 40 21 28 42
christian.bonnel3@free.fr

JEU DE PISTE SUR LA SALINE DE LA TENUE DE MAREIL !

LES MOUTIERS-EN-RETZ (TENUE DE MAREIL)

Jeu de piste pour adultes, enfants, familles... Avancez dans un parcours de découverte de la nature (avocettes, plantes halophiles...) et de l'histoire locale (techniques des fours à sel gaulois et de l'exploitation du marais salant).

Le 14 septembre à 10h

Association Patrimoine Marche de Bretagne Marais Breton / réservations au 02 40 21 28 42
christian.bonnel3@free.fr

SI LA GARENNE M'ETAIT CONTEE...

GETIGNE (GARENNE DE LA MOINE)

Découvrez la Garenne de la Moine pendant une balade contée faite de nature et d'histoire.

Le 12 octobre à 9h

LPO 44 / réservations au 02 51 82 02 97
loire-atlantique@lpo.fr

AU BORD DU CANAL DE NANTES À BREST

Creusé par la main de l'homme, le Canal de Nantes à Brest est alimenté par un remarquable système hydraulique de réservoirs, de rigoles et de vannes. Il relie, sur 95 km en Loire-Atlantique, les bassins de l'Érdre et de la Vilaine, de Nantes à Saint-Nicolas-de-Redon. Vecteur de biodiversité, la singularité de ses paysages remarquables et son environnement de qualité sont à découvrir tout au long de l'année.

A LA RECHERCHE DES P'TITES BETES DU TRANSFORMATEUR

SAINT-NICOLAS-DE-REDON

(SITE DE LA DIGUE - TRANSFORMATEUR)

Quelle est donc cette petite bête qui se pose tranquillement sur cette fleur de carotte sauvage ? Et celle-ci aux couleurs extravagantes

qui se dandine autour d'un oeillet velu ? Et cette libellule, est-ce vraiment une libellule ? Partez à la découverte du peuple mystérieux des prairies et venez abolir les a priori sur ces petits animaux étonnants...

Le 20 avril à 10h

CPIE Val de Vilaine / réservations au 02 99 72 69 25
animations.cpievdlv@orange.fr

LE BROCHET, UN POISSON PAS SI BÊTE !

GUENROUET (CRANDA)

Partons à la découverte du Brochet, de son mode de vie et de reproduction, et des menaces qui pèsent sur lui.

Le 22 mai à 14h30

Fédération de pêche 44
réservations au 02 40 73 62 42
secretariat@federationpeche44.fr

LES MARAIS DE VILAINE ENTRE CANAL ET VELO

SAINT-NICOLAS-DE-REDON (MARAIS DE VILAINE)

À vos deux roues ! Pédalez au gré des observations naturalistes. L'animation se finira par une visite du Transformateur par l'association « Les Amis du Transformateur ».

Le 8 juin à 9h30

LPO 44 / réservations au 02 51 82 02 97
loire-atlantique@lpo.fr

DE L'ETANG A LA LISIERE DU MARAIS : VOYAGE AU FIL DE L'EAU

FEGREAC (ETANG AUMEE)

En longeant le ruisseau du Moulin, la biodiversité d'Alumée se décline telle une multitude de paysages. Zone de refuge, de reproduction, de nourrissage, venez observer les habitants des zones humides et comprendre leur mode de vie.

Le 7 août à 14h30

CPIE Val de Vilaine / réservations au 02 99 72 69 25
animations.cpievdlv@orange.fr

NUIT DE LA CHAUVÉ-SOURIS A LA PROVOSTIERE

RIAILLE (ETANG DE LA PROVOSTIERE)

Profitez du lancement de la saison des amours des chauves-souris pour découvrir ce curieux mammifère.

Le 16 août à 20h

LPO 44 / réservations au 02 51 82 02 97
loire-atlantique@lpo.fr

NUIT DE LA CHAUVÉ-SOURIS SUR LE SITE DE LA DIGUE

SAINT-NICOLAS-DE-REDON

(SITE DE LA DIGUE - TRANSFORMATEUR)

Les chauves-souris sont des mammifères gravement menacés. Le site du Transformateur, à la croisée du Canal et de la Vilaine, constitue un excellent lieu d'observation de ces animaux. Une sortie sur le terrain vous est proposée par le Groupe Mammalogique Breton afin de vous permettre d'en apprendre plus sur ces mammifères passionnants. Nous pourrions même les écouter grâce à des appareils adaptés mystérieusement surnommés « batbox ».

Le 30 août à 20h30

Groupe Mammalogique Breton
réservations au 02 40 87 42 21
nicolas.chenava@gmb.bzh

DANS LES MARAIS ET TOURBIÈRES

Les zones humides représentent environ 7 % du territoire de la Loire-Atlantique, situant ainsi le département au 2ème rang national pour l'importance des zones humides. Un grand nombre de marais, prairies humides, plans d'eau... offrent à l'intérieur du territoire de véritables réservoirs de vie, notamment pour de très grandes populations d'oiseaux (avi-faune). Les tourbières représentent un type de zone humide particulièrement riche et fragile, résultant d'une accumulation de végétaux sur plusieurs millions d'années.

VOYAGE AU CŒUR DU MARAIS

NANTES (MARAIS DE GACHET)

Marais, marécage, bayou, marigot, boubrier... les zones humides ont mauvaise presse depuis longtemps ! Elles sont aujourd'hui remises à l'honneur et nous vous proposons un voyage extraordinaire à leur découverte, au cœur du marais de Gachet.

Le 13 avril à 9h30

Fédération des Amis de l'Erdre
réservations au 07 84 29 10 64
animation@fdamiserdre.fr

LES CLOCHETTES DU MARAIS

HAUTE-GOULAIN (MARAIS DE GOULAIN)

Au cours d'une balade à la découverte du marais de Goulain, venez admirer la floraison des fritillaires peintades.

Le 16 avril à 9h

LPO 44 / réservations au 02 51 82 02 97
loire-atlantique@lpo.fr

A LA DECOUVERTE DES TOURBIÈRES

SUCE-SUR-ERDRE (BOIRE DE LOGNE)

La tourbe, du jardinier aux amateurs de whisky, tout le monde connaît ! Mais le magnifique site sur lequel elle pousse, les espèces qu'elle abrite et la quiétude qu'elle confère à la loutre, qui connaît ? Venez découvrir un site protégé hors du commun aux portes de la réserve naturelle régionale de Ligné !

Le 11 mai et le 7 septembre à 9h30

Fédération des Amis de l'Erdre
réservations au 07 84 29 10 64
animation@fdamiserdre.fr

ATTENTION AUX CARNIVORES !

SUCE-SUR-ERDRE, CARQUEFOU
(TOURBIÈRE DE LOGNE)

Intrigantes, méconnues et couvertes de légendes, les tourbières ont pendant longtemps été mises de côté par les êtres humains. Devenues rares et fragiles, elles sont aujourd'hui des trésors d'une biodiversité exceptionnelle. Alors ne faites pas la « fine mouche » et venez découvrir des espèces originales et notamment les plantes carnivores !

Le 7 juin à 10h

Bretagne Vivante / réservations au 02 40 50 13 44
education-nantes@bretagne-vivante.org

A LA DECOUVERTE DES OISEAUX DE LA HUNAUDIERE

SION-LES-MINES (ETANG DE LA HUNAUDIERE)

Armés de boîtes loupe et de filets pour examiner le minuscule, d'une longue-vue pour observer le lointain et de curiosité pour déterminer les traces et indices, on peut découvrir tout un panel d'êtres vivants en se baladant près de l'étang.

Le 24 juillet à 14h30

CPIE Val de Vilaine / réservations au 02 99 72 69 25
animations.cpievdi@orange.fr

DANS LES BOIS ET FORÊTS

Pour vos sorties, quatre massifs forestiers gérés par le Département de Loire-Atlantique sont à explorer : Touffou à Vertou, Vioreau à Joué-sur-Erdre, La Desnerie à la Chapelle-sur-Erdre, et Rocs de Gascaigne à Guémené-Penfao. Le Département gère au total 400 hectares de boisements et soutient l'Office nationale des forêts pour une aide à la gestion de la forêt du Gâvre à Blain.

LA PASSION BOTANISTE

LA CHAPELLE-SUR-ERDRE (BOIS DE LA DESNERIE)

Situé sur les rives de l'Erdre au nord de Nantes, le bois de la Desnerie abrite une intéressante diversité de plantes sauvages inféodées aux milieux forestiers. Cette balade est proposée par le Conservatoire Botanique de Brest (antenne régionale basée à Nantes), en partenariat avec le Département de Loire-Atlantique. RDV parking de Port Barbe.

Le 6 avril à 14h

Conservatoire Botanique de Brest
réservations au 06 37 93 73 83
j.lebail@cbnbrest.com

PLUS DE CHENILLES QUE DE PAPILLONS ! ?

VERTOU (FORET DE TOUFFOU)

Découvrez les papillons sans les poursuivre. Balade et découverte des chenilles et autres insectes sur leur plantes-hôtes avec la méthode du parapluie japonais. Les photographes pourront s'adonner à leur plaisir sur des sujet calmes et étonnants. Rendez-vous à 14h au parking au Nord de la forêt.

Le 5 mai à 14h

Atlas entomologique régional
réservations au 02 40 05 06 20
ja.guilloton@hotmail.fr



A LA RENCONTRE DES ARBRES DE LA DESNERIE

LA CHAPELLE-SUR-ERDRE (BOIS DE LA DESNERIE)

La rumeur court que les arbres parlent, savez-vous les écouter ? La Fédération des Amis de l'Erdre vous propose une sortie nature au bois de la Desnerie pour explorer l'arbre et percer ses mystères.

Le 18 mai à 9h30

Fédération des Amis de l'Erdre
réservations au 07 84 29 10 64
animation@fdamiserdre.fr

EN EXPLORATION AUX ROCS DE GASCAIGNE

GUÉMENE-PENFAO (ROCS DE GASCAIGNE)

Découvrez les richesses de l'une des deux vallées encaissées les plus spectaculaires du département.

Le 25 mai à 9h30

LPO 44 / réservations au 02 51 82 02 97
loire-atlantique@lpo.fr

LA LANDE SOUS LA LUNE : A LA RENCONTRE DE L'OISEAU MYSTÉRIEUX

GUÉMENE-PENFAO (ROCS DE GASCAIGNE)

Les belles soirées de juin sont propices à l'écoute du grand orchestre de la nature. Au crépuscule, quand la vie nocturne des landes s'anime, il est possible d'écouter et peut-être d'apercevoir un oiseau mystérieux qui a suscité tant de légendes, un remarquable soliste : l'Engoulevent d'Europe ! Vêtements et chaussures adaptés.

Le 14 juin à 21h

Bretagne Vivante / réservations au 02 40 50 13 44
education-nantes@bretagne-vivante.org

DECOUVERTE DU CHEVREUIL EN FORET DE TOUFFOU

VERTOU (FORET DE TOUFFOU)

Venez tenter une approche silencieuse du chevreuil en lisière de forêt au crépuscule, pour mieux connaître son mode de vie, ses habitudes alimentaires et ses liens avec le milieu naturel.

Lieu de RDV : parking de la forêt (entrée principale de la forêt. Le Château Gaillard).

Le 21 juin et le 5 juillet à 21h

Fédération Départementale des Chasseurs 44
réservations au 02 40 89 59 25 ou 02 40 89 33 88
fdc44@wanadoo.fr

LES SECRETS DE LA FLORE DE L'ÉTANG DE LA MINE

ABBARETZ (LA MINE)

Partez à la découverte de la biodiversité de l'étang de la Mine, où la nature a repris ses droits. Vestige d'un ancien site minier, cet étang est aujourd'hui entouré d'un boisement d'une richesse naturelle insoupçonnée. À première vue plus pauvres, des zones de friche auront également des secrets à nous révéler.

Le 22 juin à 10h

CPiE Val de Vilaine / réservations au 02 99 72 69 25
animations.cpievdtv@orange.fr

1, 2, 3. NOUS IRONS AU BOIS

LA CHAPELLE-SUR-ERDRE (BOIS DE LA DESNERIE)

Rencontrez la faune qui se cache dans ce bois périurbain pas assez connu.

Le 26 juin à 9h30

LPO 44 / réservations au 02 51 82 02 97
loire-atlantique@lpo.fr

A LA DECOUVERTE DES ABEILLES SAUVAGES

LA CHAPELLE-SUR-ERDRE (BOIS DE LA DESNERIE)

Le CVFSE vous propose de découvrir le monde méconnu des abeilles sauvages à travers une présentation rapide de leur diversité (taille, forme, couleurs, préférences alimentaires, sites de nidification, période de vol, ...), de leur rôle essentiel dans le maintien de la diversité végétale, des menaces qui pèsent sur elles mais aussi de quelques mesures de gestion et d'aménagement qui leur sont favorables ; l'observation des abeilles sauvages sur le site permettra d'illustrer les propos.

Le 10 juillet à 10h30

CVFSE/ONIRIS / réservations au 02 40 68 28 04
faunesauvage@oniris-nantes.fr

SUR LES TRACES DE... 1001 PATTES !

ABBARETZ (LA MINE)

Outre le panorama qu'offre le terril d'Abbaretz, l'ancien site minier se compose aujourd'hui d'une mosaïque de milieux hébergeant une multitude d'insectes. Venez à la rencontre du petit peuple de la Mine pour découvrir abeilles, fourmis, libellules, papillons et leurs moeurs.

Le 27 juillet à 14h30

Atlas entomologique régional
réservations au 02 40 05 06 20
ja.guilloton@hotmail.fr

SORTIE MYCOLOGIQUE DANS LA CEINTURE BOISEE DE LA MINE

ABBARETZ (LA MINE)

Venez vous joindre à une animation nature centrée sur la cueillette et l'identification de champignons sur le site de la Mine d'Abbaretz.

Le 5 octobre à 9h30 puis à 14h

Association mycologique de l'Ouest
réservations au 06 89 77 79 20
rene.chereau@orange.fr

SUR LA PISTE DE L'AUTOMNE

GUÉMENE-PENFAO (ROCS DE GASCAIGNE)

Un délice pour les yeux, la forêt commence à se parer de ses couleurs automnales. Mais au fait, savez-vous pourquoi les feuilles des arbres changent de couleur à cette période ? Et cette odeur si reconnaissable de sous-bois, savez-vous à quoi elle est due ? Rejoignez-nous pour découvrir ou redécouvrir les secrets de cette saison synonyme de changement.

Le 26 octobre à 10h

CPiE Val de Vilaine / réservations au 02 99 72 69 25
animations.cpievdtv@orange.fr

DANS LE VIGNOBLE NANTAIS ET À ANCENIS

Entre les côteaux de la Sèvre nantaise, les « coulées » du Cellier, les îles de Loire d'Ancenis et le Marais de Grée à Ancenis, venez observer des espaces de nature à la fois riches et fragiles.

LE BROCHET, UN POISSON PAS SI BÊTE !

OUDON (VALLEE DU HAVRE)

Partons à la découverte du Brochet, son mode de vie, de reproduction et les menaces qui pèsent sur lui. Sous forme d'une partie de pêche vous pourrez observer et reconnaître les poissons d'eau douce (capture puis relâche).

Le 19 juin 14h30

Fédération de pêche 44
réservations au 02 40 73 62 42
secretariat@federationpeche44.fr

A LA DECOUVERTE DES ABEILLES SAUVAGES

ANCENIS (ILE DU BERNARDEAU)

Le CVFSE vous propose de découvrir le monde méconnu des abeilles sauvages à travers une présentation rapide de leur diversité (taille, forme, couleurs, préférences alimentaires, sites de nidification, période de vol, ...), de leur rôle essentiel dans le maintien de la diversité végétale, des menaces qui pèsent sur elles, mais aussi de quelques mesures de gestion et d'aménagement qui leur sont favorables ; l'observation des abeilles sauvages sur le site permettra d'illustrer ces propos.

Le 3 juillet à 13h30

CVFSE/ONIRIS / réservations au 02 40 68 28 04
faunesauvage@oniris-nantes.fr

NATURE ET HISTOIRE DE LA VALLEE DE LA SEVRE NANTAISE

GORGES (BOIS DE BUIS)

Cette balade est une invitation à cheminer à travers bois et rivière, à la découverte des richesses naturelles et historiques que nous offre cette vallée. Un lien sera fait avec le Moulin du Liveau.

Le 10 juillet et le 21 août à 14h

CPIE Logne et Grand Lieu
réservations au 02 40 05 92 31
accueil@cpie-logne-grandlieu.org

VOYAGE EN ILE MECONNUE

ANCENIS (ILE AUX MOINES)

Visitez une île au patrimoine historique et faunistique remarquable, partez sur les traces du castor en n'oubliant pas d'observer les colonies d'hirondelles de rivage.

Le 28 août à 9h30

LPO 44 / réservations au 02 51 82 02 97
loire-atlantique@po.fr

SI LA GARENNE M'ETAIT CONTEE...

GETIGNE (GARENNE DE LA MOINE)

Découvrez la Garenne de la Moine pendant une balade contée faite de nature et d'histoire.

Le 12 octobre à 9h

LPO 44 / réservations au 02 51 82 02 97
loire-atlantique@po.fr

DANS LES ÎLES DE LOIRES

Les îles de Loire départementales ou gérées par le Département sont accessibles à pied par gué ou par bateau selon les caprices du fleuve. Ces joyaux de nature sont exceptionnellement ouverts au public à l'occasion des balades en nature, profitez-en !

A LA DECOUVERTE DES ABEILLES SAUVAGES

ANCENIS (ILE DU BERNARDEAU)

Le CVFSE vous propose de découvrir le monde méconnu des abeilles sauvages à travers une présentation rapide de leur diversité (taille, forme, couleurs, préférences alimentaires, sites de nidification, période de vol, ...), de leur rôle essentiel dans le maintien de la diversité végétale, des menaces qui pèsent sur elles, mais aussi de quelques mesures de gestion et d'aménagement qui leur sont favorables ; l'observation des abeilles sauvages sur le site permettra d'illustrer ces propos.

Le 3 juillet à 13h30

CVFSE/ONIRIS / réservations au 02 40 68 28 04
faunesauvage@oniris-nantes.fr

LES OISEAUX ESTIVANTS SUR L'ILE PIPY

BOUEE (ILE PIPY)

Découverte des limicoles de l'estuaire. Le mois de juillet est propice à l'observation des populations de limicoles stationnant dans l'estuaire. Les plans d'eau de l'île Pipy sont particulièrement fréquentés par les Echasses, Avocettes élégantes, Barges à queue noire et autres Chevaliers. L'occasion d'aller à leur rencontre et de connaître les actions menées sur ce territoire en leur faveur.

RDV à la Chapelle de Rohars

Le 13 juillet à 8h30

Syndicat Intercommunal de Chasse au Gibier d'Eau de la Basse Loire Nord / réservations au 06 47 01 49 35
eric.guedes@wanadoo.fr

TOUTES VOILES VERS RIPOCHE !

MAUVES-SUR-LOIRE (ILE RIPOCHE)

Cette petite île est loin d'être déserte ! Partez à la découverte de ses richesses.

Le 3 août à 9h

LPO 44 / réservations au 02 51 82 02 97
loire-atlantique@po.fr

VOYAGE EN ILE MECONNUE

ANCENIS (ILE AUX MOINES)

Visitez une île au patrimoine historique et faunistique remarquable, partez sur les traces du castor en n'oubliant pas d'observer les colonies d'hirondelles de rivage.

Le 28 août à 9h30

LPO 44 / réservations au 02 51 82 02 97
loire-atlantique@po.fr

ET DES BALADES INSOLITES À NE PAS MANQUER

Sur certains sites, la nature reprend peu à peu ses droits après avoir été fortement occupée par l'Homme (Mine d'Abbaretz, site de la Digue – du Transformateur, Tourbières de Logné...). Cette réinstallation de la nature donne lieu à des thématiques singulières... tout aussi singulières que la redécouverte exceptionnelle du fluscardin à Rougé et la traversée noctambule des marais de l'île Pipy.

AU TRANSF'EAU. LES VIES AQUATIQUES

SAINT-NICOLAS-DE-REDON

(SITE DE LA DIGUE - LE TRANSFORMATEUR)

Histoires d'eau : comment cohabitait-on avec l'eau sur la Digue à l'époque industrielle ? Et aujourd'hui, quelle cohabitation avec l'association Les amis du Transformateur ? Les crues, la gestion de l'eau, l'approvisionnement en eau du site sont des problématiques centrales pour ce site de transition entre ville et marais. L'eau est à la fois bénéfique et menaçante.

Co-animation avec le Centre culturel maritime de Nantes le 4 mai à 14h30

Co-animation avec le Département de Loire-Atlantique le 17 juillet à 10h

Les amis du Transformateur
réservation au 02 99 71 59 50
lesamisdutransfo@orange.fr

« ATTENTION AUX CARNIVORES ! »

SUCE-SUR-ERDRE ET CARQUEFOU
(TOURBIÈRE DE LOGNE)

Intrigantes, méconnues et couvertes de légendes, les tourbières ont pendant longtemps été mises de côté par les êtres humains. Devenues rares et fragiles, elles sont aujourd'hui des trésors d'une biodiversité exceptionnelle. Alors ne faites pas la « fine mouche » et venez découvrir des espèces originales et notamment les plantes carnivores !

Le 7 juin à 10h

*Bretagne Vivante / réservations au 02 40 50 13 44
education-nantes@bretagne-vivante.org*

SUR LA PISTE DU MUSCARDIN... ET D'AUTRES MAMMIFÈRES EMBLEMATIQUES !

ROUGE (MOULIN DE LA ROUELLE)

Le site du Moulin de la Rouelle est un boisement qui abrite plusieurs espèces de mammifères d'intérêt. Cette sortie sera l'occasion de partir à la recherche des indices laissés par le discret Muscardin. L'espèce est extrêmement rare en Loire-Atlantique aujourd'hui et n'est présente que dans le pays castelbriantais. Des nichoirs pour cette espèce ont été installés sur le site et seront présentés. Ce site abrite également une cavité où différentes chauves-souris viennent s'abriter. La balade à travers le boisement sera également l'occasion de rechercher les indices laissés par d'autres mammifères.

Le 14 septembre à 10h

*Groupe Mammalogique Breton
réservations au 02 40 87 42 21
nicolas.chenaval@gmb.bzh*

SORTIE MYCOLOGIQUE DANS LA CEINTURE BOISÉE DE LA MINE

ABBARETZ (LA MINE)

Venez vous joindre à une animation nature centrée sur la cueillette et l'identification de champignons sur le site de la Mine d'Abbaretz.

Le 5 octobre à 9h30 puis à 14h

*Association mycologique de l'Ouest
réservations au 06 89 77 79 20
rene.chereau@orange.fr*



La
MAISON
DU LAC
GRAND-LIEU

à Boutigny, à 15 min. de Nantes

RÉSERVATION CONSEILLÉE :
02 28 25 19 07 - www.maisondulacdegrandlieu.com

LA MAISON DU LAC
DE GRAND-LIEU®

AGENDA



Dates	Programme	Lieux	Pages
A l'année			
01/04 > 31/12	Ateliers à la Ferme	Port-Saint-Père	16
01/04 > 31/12	Ateliers de Furoshiki	Loire-Atlantique	25
01/04 > 31/12	Balades en tram, en bus, ou même à pied	Nantes	21
01/04 > 31/12	Créations à partir de récup	Nort-sur-Erdre	27
01/04 > 31/12	Croisière conviviale en toue cabanée	Nantes	10
01/04 > 31/12	La Maison des Pêcheurs du Lac de Grand-Lieu	Passay, La Chevrolière	28
01/04 > 31/12	La Maison du Lac de Grand-Lieu	Bouaye	6
01/04 > 31/12	Les Chemins nature	Saint-Aignan de Grand-Lieu	24
01/04 > 31/12	Les jardins de Créa'Naturel	Saint-Herblain	22
01/04 > 31/12	Manger bio et local, c'est l'idéal !	Loire-Atlantique	17
01/04 > 31/12	Parcours audio-guidés dans 6 grands parcs nantais	Nantes	28
01/04 > 31/12	Parcours Baludik	Carquefou	24
01/04 > 31/12	Pratiques du jardinage au naturel - Permaculture	Les Sorinières, Vertou	19
01/04 > 31/12	Rejoignez le réseau des éco-jardiniers d'Écopôle !	Nantes Métropole	19
01/04 > 31/12	Transmettez votre expérience en devenant jardinier-hôte !	Loire-Atlantique	19
avril			
Courant avril	Inauguration du jardin de l'Île de Versailles	Nantes	12
01/04	A la découverte des îlots de la baie de La Baule	Pornichet	8
01/04	Café Jardin	Clisson	18
01/04 > 21/04	Exposition Grand-Lieu nature	Bouaye	5
01/04	Ateliers Citoyens d'Éducation à l'Agriculture Urbaine	Nantes	19
01/04 > 30/04	Printemps Bienvenue à la Ferme	Loire-Atlantique	17
03/04	A'PAIR'O Chantiers participatifs	Nantes	20
03/04	Atelier « Le vélo dans tous ses états ! »	Rezé	20
03/04	Atelier vélo Good'Huile	Clisson	20
03/04	Sentier côtier bucolique	Assérac	32
04/04	Portes ouvertes de Printemps aux Orchidées	Saint-Jean-de-Boiseau	17

05/04	Portes ouvertes de Printemps aux Orchidées	Saint-Jean-de-Boiseau	17	13/04>30/04	A la découverte de la côte en kayak de mer	Pornic, La Plaine-sur-Mer	8
05/04	Rendez-vous à la cave pour l'envol des Muscadet	Mouzillon	17	13/04	Atelier bois Good Wood	Clisson	25
06/04	Chantier de lutte contre la renouée du Japon	Nantes	21	13/04>30/04	Au fil de l'eau, sur le canal de Haute-Perche	Pornic	9
06/04 > 28/04	Croisière à bord de « La Luze », départ de Champtoceaux	Drée d'Anjou	10	13/04>30/04	Balade au coucher du soleil	Pornic, Préfailles	9
06/04	Cueillette au fil des saisons	Sautron	5	13/04	Papier recyclé	Montjean-sur-Loire	28
06/04>30/04	Exposition Dans le secret des roselières	Carquefou	5	13/04	Voyage au coeur du marais	Nantes	36
06/04>30/04	Exposition L'Endre vivante	Carquefou	27	14/04	Bains de forêt	Bouguenais	23
06/04>30/04	Exposition Le lac suspendu	Bouaye	5	14/04>28/04	Croisière Estuaire, à la découverte de l'estuaire de la Loire	Nantes	11
06/04	Jardin en refuge	La Chevrolière	18	14/04	Papier recyclé	Montjean-sur-Loire	28
06/04	La passion botaniste	La Chapelle-sur-Erdre	36	15/04	Ateliers Citoyens d'Éducation à l'Agriculture Urbaine	Nantes	19
06/04	Le club des mini-pousses	Nantes	6	15/04	Randonnée RDV à la cave pour l'envol des Muscadet	Mouzillon	17
06/04	Les algues, de la cueillette à l'assiette	La Plaine-sur-Mer	22	16/04	Atelier : connaissez-vous le blaireau ?	Bouaye	4
06/04	Observation des oiseaux de la réserve du Massereau	Frossay	34	16/04	Les clochettes du marais	Haute-Goulaine	36
06/04	Portes ouvertes de Printemps aux Orchidées	Saint-Jean-de-Boiseau	17	17/04	À la rencontre des escargots	Montjean-sur-Loire	4
06/04	Rendez-vous à la cave pour l'envol des Muscadet	Mouzillon	17	17/04	A'PAIR'O Chantiers participatifs	Nantes	20
07/04	Atelier couture solidaire Fil Good	Clisson	25	17/04	Atelier l'oiseau dingue-dingue	Carquefou	26
07/04	Exposition commentée Dans le secret des roselières	Carquefou	5	17/04	Atelier : le petit oiseau sculpté	Bouaye	26
07/04	Portes ouvertes de Printemps aux Orchidées	Saint-Jean-de-Boiseau	17	17/04	Atelier vélo Good'Huile	Clisson	20
07/04	Rendez-vous à la cave pour l'envol des Muscadet	Mouzillon	17	17/04	Visite de Ferme	La Boissière-du-Doré	17
08/04	Ateliers Citoyens d'Éducation à l'Agriculture Urbaine	Nantes	19	18/04	Atelier : la nature musicale	Bouaye	26
09/04	Atelier : connaissez-vous le blaireau ?	Bouaye	4	18/04	Soirée décalée à La Maison du Lac de Grand-Lieu	Bouaye	29
10/04	Atelier L'oiseau dingue-dingue	Carquefou	26	19/04	Atelier : savez-vous planter des oeufs ?	Bouaye	26
10/04	Atelier : le petit oiseau sculpté	Bouaye	26	19/04	Le p'tit déj du printemps	Bouaye	6
10/04	Atelier vélo Good'Huile	Clisson	20	20/04	À la recherche des p'tites bêtes du Transformateur	Saint-Nicolas-de-Redon	35
10/04	Pieds et mains dans la nature	Montjean-sur-Loire	6	20/04	Le club des mini-pousses	Nantes	6
11/04	Atelier : la nature musicale	Bouaye	26	20/04	Miroir, miroir dis-moi où est la Gorgebleue ?	Guérande	32
11/04	Gaston le hérisson	Montjean-sur-Loire	6	24/04	Atelier vélo Good'Huile	Clisson	20
11/04	Soirée décalée à La Maison du Lac de Grand-Lieu	Bouaye	29	24/04	Entre mer et marais	Mesquer	32-35
12/04	Atelier : savez-vous planter des oeufs ?	Bouaye	26	26/04	Sortie nocturne « Petits Diables » Forêt de Touffou	Vertou	24
12/04	Le p'tit déj du printemps	Bouaye	6	27/04	À vol d'oiseau autour du musée	Carquefou	14

27/04	De Ferme en Ferme	Sucé-sur-Erdre	16
27/04	Sur la piste des animaux	Montjean-sur-Loire	7
28/04	Cueillette plantes sauvages	Mouzillon	23
28/04	De Ferme en Ferme	Sucé-sur-Erdre	16
28/04	Sur la piste des animaux	Montjean-sur-Loire	7
29/04	Ateliers Citoyens d'Éducation à l'Agriculture Urbaine	Nantes	19
mai			
01/05-31/05	A la découverte de la côte en kayak de mer	Pornic, La Plaine-sur-Mer	8
01/05-31/05	A la découverte des îlots de la baie de La Baule	Pornichet	8
01/05	Atelier vélo Good'Huile	Clisson	20
01/05-31/05	Au fil de l'eau, sur le canal de Haute-Perche	Pornic	9
01/05-31/05	Balade au coucher du soleil	Pornic, Préfailles	9
01/05 > 31/05	Croisière à bord de « La Luce », départ de Champtoceaux	Orée d'Anjou	10
01/05-31/05	Exposition Dans le secret des roselières	Carquefou	5
01/05-26/05	Exposition Le lac suspendu	Bouaye	5
01/05-31/05	Exposition L'Erdre vivante	Carquefou	27
01/05-31/05	Printemps Bienvenue à la Ferme	Loire-Atlantique	17
04/05	48 H de l'agriculture urbaine : la ferme s'invite au Château	Rezé	16
04/05	Au Transfeu, les vies aquatiques	Saint-Nicolas-de-Redon	38
04/05-23/05	Croisière Estuaire, à la découverte de l'estuaire de la Loire	Nantes	11
04/05-31/05	Exposition Le Roi Pêcheur	Bouaye	5
04/05-31/05	Exposition « Les herbiers » d'Émilie Vast	Rezé	5
04/05	Le club des mini-pousses	Nantes	6
04/05	Mai au jardin	La Baule-Escoublac	19
04/05	Observation des oiseaux de la réserve du Massereau	Frossay	34
04/05	Saveurs de nature et cuisine buissonnière	Mauves-sur-Loire	35
05/05	Atelier couture solidaire Fil Good	Clisson	25
05/05	Dimanches à la Ferme	Nantes	16
05/05	Exposition commentée Dans le secret des roselières	Carquefou	5

05/05	Plus de chenilles que de papillons !	Vertou	36
06/05	Café Jardin	Clisson	18
06/05	Ateliers Citoyens d'Éducation à l'Agriculture Urbaine	Nantes	19
08/05	Atelier vélo Good'Huile	Clisson	20
11/05	À la découverte des tourbières	Sucé-sur-Erdre	36
11/05	Atelier bois Good Wood	Clisson	25
11/05	Croisière « Ornitho », à bord de La Luce, animée par la LPD	Orées d'Anjou	14
11/05	Éveil sensoriel	Montjean-sur-Loire	27
11/05	La Marche pour l'Eau	Corcoué-sur-Logne	12
11/05	Les algues, de la cueillette à l'assiette	La Plaine-sur-Mer	22
11/05	Plantes et savoir-faire : l'autonomie	Mouzillon	22
11/05	Troc plants, graines et vide-jardin	Clisson	19
12/05	Bains de forêt	Vertou	23
12/05	Dimanches à la Ferme	Nantes	16
12/05	Éveil sensoriel	Montjean-sur-Loire	27
12/05	La Balade des curiosités	Saint-Aignan de Grand-Lieu	24
13/05	Ateliers Citoyens d'Éducation à l'Agriculture Urbaine	Nantes	19
15/05	A'PAIR'O Chantiers participatifs	Nantes	20
15/05	Atelier vélo Good'Huile	Clisson	20
15/05	Le paradis des landes : une flânerie bucolique	Le Croisic	32
17/05	À la découverte de la cigogne blanche	Bouée	34
17/05	Sortie nocturne « Écoute des chants d'oiseaux »	Clisson	15
18/05	À la rencontre des arbres de la Desnerie	La Chapelle-sur-Erdre	37
18/05	La Marche pour l'Eau	Corcoué-sur-Logne	12
18/05	La Primavera	Saint-Colomban	17
18/05	Le club des mini-pousses	Nantes	6
18/05	Les abeilles font le buzz	Guérande	32
19/05	Dimanches à la Ferme	Nantes	16
20/05	Ateliers Citoyens d'Éducation à l'Agriculture Urbaine	Nantes	19
22/05	Atelier vélo Good'Huile	Clisson	20

22/05	Fête de la nature au verger pédagogique du Nid d'oie	Clisson	5
22/05	La grande côte : un paysage sous influence	Le Pouliguen	33
22/05	Le Brochet, un poisson pas si bête !	Guenrouët	35
24/05	Chantier multi-actions contre les mégots en ville	Nantes	21
24/05	Tourbière kézako ?	Carquefou	12
25/05	Balade à vélo « Nature et patrimoine » en bord de Loire	Rezé	21
25/05	Chantier multi-actions contre les mégots en ville	Nantes	21
25/05	Cueillette plantes sauvages	Mouzillon	23
25/05-31/05	Découvrir l'AB lors du Printemps Bio	Loire-Atlantique	16
25/05	En exploration aux Rocs de Gascogne	Guémené-Penfao	37
25/05	La Marche pour l'Eau	Corcoué-sur-Logne	12
25/05	Le bocage humide des Gailleries	Saint-Colomban	12
25/05	Faites du Vélo à Débord de Loire	Nantes Métropole	22
26/05	Dimanches à la Ferme	Nantes	16
26/05	Faites du Vélo à Débord de Loire	Nantes Métropole	22
27/05	Ateliers Citoyens d'Éducation à l'Agriculture Urbaine	Nantes	19
28/05	Plantes et savoir-faire : l'autonomie	Mouzillon	22
29/05	A'PAIR'O Chantiers participatifs	Nantes	20
29/05	Atelier vélo Good'Huile	Clisson	20
29/05	La nature à la ferme Le Champ du pain	Varades	17

juin

01/06>30/06	A la découverte de la côte en kayak de mer	Pornic, La Plaine-sur-Mer	8
01/06>30/06	A la découverte des îlots de la baie de La Baule	Pornichet	8
01/06	Atelier «Découverte des arbres contés et bricalés»	Rezé	4
01/06>30/06	Au fil de l'eau, sur le canal de Haute-Perche	Pornic	9
01/06>30/06	Balade au coucher du soleil	Pornic, Préfailles	9
01/06>30/06	Croisière à bord de « La Luce », départ de Champtoceaux	Drée d'Anjou	10
01/06>16/06	Découvrir l'AB lors du Printemps Bio	Loire-Atlantique	16
01/06>23/06	Exposition Dans le secret des roselières	Carquefou	5

01/06>30/06	Exposition L'Erdre vivante	Carquefou	27
01/06>30/06	Exposition Le Roi Pêcheur	Bouaye	5
01/06>30/06	Exposition « Les herbiers » d'Émilie Vast	Rezé	5
01/06>30/06	Printemps Bienvenue à la Ferme	Loire-Atlantique	17
01/06	Jardin en refuge	Vertou	18
01/06	La nature à la ferme Les Vergers du Moulin des Noues	Maisdon-sur-Sèvre	17
01/06	Le club des mini-pousses	Nantes	6
01/06	Observation des oiseaux de la réserve du Massereau	Frossay	34
02/06	Atelier couture solidaire Fil Good	Clisson	25
02/06>27/06	Croisière Estuaire, à la découverte de l'estuaire de la Loire	Nantes	11
02/06	Dimanches à la Ferme	Nantes	16
02/06	Exposition commentée Dans le secret des roselières	Carquefou	5
02/06	Fête du Lait Bio, petits-déjeuners à la ferme !	Loire-Atlantique	17
03/06	Café Jardin	Clisson	18
03/06	Ateliers Citoyens d'Éducation à l'Agriculture Urbaine	Nantes	19
04/06	Bains de forêt	Saint-Sébastien sur Loire	23
05/06	Atelier vélo Good'Huile	Clisson	20
05/06	La Falaise - entre plages et dunes	Batz-sur-Mer	33
05/06	La Marche pour l'Eau	Corcoué-sur-Logne	12
05/06	Mon premier poisson	Saint-Philbert de Grand-Lieu	13
07/06	« Attention aux carnivores ! »	Sucé-sur-Erdre, Carquefou	36-39
07/06	Dans l'intimité des cigognes	Cordemais	34
08/06	Atelier bois Good Wood	Clisson	25
08/06	Chantiers et ateliers au verger pédagogique du Nid d'oie	Clisson	18
08/06	Cueillette sauvage autour de l'Erdre	Nantes	5
08/06	Le monde des insectes	Montjean-sur-Loire	6
08/06	Les marais de Vilaine entre Canal et vélo	Saint-Nicolas-de-Redon	35
09/06	Dimanches à la Ferme	Nantes	16
09/06	Journée festive au Pote âgé	Gétigné	18
09/06	Le monde des insectes	Montjean-sur-Loire	6

10/06	Le monde des insectes	Montjean-sur-Loire	6
12/06	A'PAIR'D Chantiers participatifs	Nantes	20
12/06	Atelier vélo Good'Huile	Clisson	20
12/06	La Marche pour l'Eau	Corcoué-sur-Logne	12
14/06	La Lande sous la lune : à la rencontre de l'oiseau mystérieux	Guémené-Penfao	37
15/06>30/06	Embarquez à la découverte de la baie	Pornichet	9
15/06	Le club des mini-pousses	Nantes	6
15/06	Visitez des jardins naturels près de chez vous !	Loire-Atlantique	19
16/06	Dimanches à la Ferme	Nantes	16
16/06	Visitez des jardins naturels près de chez vous !	Loire-Atlantique	19
17/06	Ateliers Citoyens d'Éducation à l'Agriculture Urbaine	Nantes	19
19/06	À la découverte des abeilles sauvages	Pornic	3
19/06	Atelier vélo Good'Huile	Clisson	20
19/06	Des landes à la mer	Piriac-sur-Mer	33
19/06	La Marche pour l'Eau	Corcoué-sur-Logne	12
19/06	Le Brochet, un poisson pas si bête !	Oudon	37
21/06	Découverte du chevreuil en forêt de Touffou	Vertou	37
22/06	Balade estivale dans les marais	Saint-Lumine de Coutais	10
22/06	Cueillette plantes sauvages	Mouillon	23
22/06	Les algues, de la cueillette à l'assiette	La Plaine-sur-Mer	22
22/06	Les secrets de la flore de l'étang de la Mine	Abbatetz	37
23/06	Dimanches à la Ferme	Nantes	16
23/06>30/06	Landes'Art	Notre-Dame-des-Landes	24
24/06	Ateliers Citoyens d'Éducation à l'Agriculture Urbaine	Nantes	19
26/06	1, 2, 3, nous irons au Bois	La Chapelle-sur-Erdre	37
26/06	À la découverte des abeilles sauvages	Piriac-sur-Mer	33
26/06	A'PAIR'D Chantiers participatifs	Nantes	20
26/06	Atelier vélo Good'Huile	Clisson	20
26/06	Découverte des oiseaux d'eau sur le marais de Lyarne	Les Moutiers-en-Retz	33
26/06	Initiation au land-art avec le service développement durable	Rezé	28

26/06	La Marche pour l'Eau	Corcoué-sur-Logne	12
26/06	Mon premier poisson	Ancenis	13
29/06	Croisière « Ornitho », à bord de La Luce, animée par la LPD	Orées d'Anjou	14
29/06	Cueillette au fil des saisons	Rezé	5
29/06	Fête de la St Jean au Limeur	La Chapelle-sur-Erdre	17
29/06	L'observatoire	Saint-Aignan de Grand-Lieu	15
29/06	La fête de Pierre Aigüe	Saint-Aignan de Grand-Lieu	12
29/06	Le club des mini-pousses	Nantes	6
29/06	Plantes et savoir-faire : l'autonomie	Mouillon	22
30/06	Dimanches à la Ferme	Nantes	16
30/06	Journée randonnée autour du Lac de Grand-Lieu	Passay, La Chevrolière	23
30/06	L'observatoire – séance commentée	Saint-Aignan de Grand-Lieu	15
30/06	La fête de Pierre Aigüe	Saint-Aignan de Grand-Lieu	12

juillet

01/07>31/07	A la découverte de la côte en kayak de mer	Pornic, Plaine-s-Mer, Croisic	8
01/07>31/07	A la découverte des îlots de la baie de La Baule	Pornichet	8
01/07>31/07	Au fil de l'eau, sur le canal de Haute-Perche	Pornic	9
01/07>31/07	Balade au coucher du soleil	Pornic, Préfailles	9
01/07	Café Jardin	Clisson	18
01/07>31/07	Croisière Estuaire, à la découverte de l'estuaire de la Loire	Nantes	11
01/07>31/07	Embarquez à la découverte de la baie	Pornichet	9
01/07>31/07	Exposition L'Erdre vivante	Carquefou	27
01/07>31/07	Exposition Le Roi Pêcheur	Bouaye	5
01/07>10/07	Exposition « Les herbiers » d'Émilie Vast	Rezé	5
01/07>31/07	L'Île Dumet au ras de l'eau	Piriac-sur-Mer	9
01/07>31/07	L'observatoire	Saint-Aignan de Grand-Lieu	15
01/07>31/07	Landes'Art	Notre-Dame-des-Landes	24
01/07>31/07	Partez à l'aventure sur l'Île Dumet	Piriac-sur-Mer	9
01/07>31/07	Voyage vers l'Île Dumet en pirogue	Piriac-sur-Mer	9

01/07	Ateliers Citoyens d'Éducation à l'Agriculture Urbaine	Nantes	19
03/07	À la découverte des abeilles sauvages	Ancenis	38
03/07	Atelier vélo Good'Huile	Clisson	20
03/07	La Marche pour l'Eau	Corcoué-sur-Logne	12
03/07	La nature à la ferme Auberge de la Fontaine au Breton	Pornic	17
03/07	Visite de Ferme	La Boissière-du-Doré	17
05/07	Découverte du chevreuil en forêt de Touffou	Vertou	37
06/07-31/06	Croisière à bord de « La Luce », départ de Champtoceaux	Orée d'Anjou	10
06/07	Cueillette plantes sauvages	Mouzillon	23
06/07-31/07	Exposition Incroyables voyageurs	Carquefou	5
06/07	Gaston le hérisson	Montjean-sur-Loire	6
06/07	Les algues, de la cueillette à l'assiette	La Plaine-sur-Mer	22
07/07	Exposition commentée Incroyables voyageurs	Carquefou	5
07/07	Gaston le hérisson	Montjean-sur-Loire	6
07/07	L'observatoire – séance commentée	Saint-Aignan de Grand-Lieu	15
08/07	Ateliers Citoyens d'Éducation à l'Agriculture Urbaine	Nantes	19
10/07	À la découverte des abeilles sauvages	La Chapelle-sur-Erdre	37
10/07	A'PAIR'O Chantiers participatifs	Nantes	20
10/07	Atelier vélo Good'Huile	Clisson	20
10/07	Crépusculaire dans les marais de Guérande	Guérande	9
10/07	Les Jeux Eau/Lympides	Corcoué-sur-Logne	12
10/07	Nature et histoire de la Vallée de la Sèvre Nantaise	Gorges	38
10/07	Spectacle musical «Milo au fil de l'eau» cie Musiqu'Eveil	Rezé	13
10/07	Visite de Ferme	La Boissière-du-Doré	17
11/07	Marché d'Ancenis à bord de La Luce, départ Champtoceaux	Orée d'Anjou	11
13/07	Atelier bois Good Wood	Clisson	25
13/07	Le club des mini-pousses	Nantes	6
13/07	Les oiseaux estivants sur l'Île Pipy	Bouée	38
13/07	Observation des oiseaux de la réserve du Massereau	Frossay	34

13/07	Sur la piste des animaux	Montjean-sur-Loire	7
14/07	L'observatoire – séance commentée	Saint-Aignan de Grand-Lieu	15
14/07	Sur la piste des animaux	Montjean-sur-Loire	7
16/07	Croisière « Ornitho », à bord de La Luce, animée par la LPO	Orées d'Anjou	14
17/07	À la découverte des abeilles sauvages	Les Moutiers-en-Retz	33
17/07	Atelier L'aventure de la migration	Carquefou	26
17/07	Atelier vélo Good'Huile	Clisson	20
17/07	Au Trans'feu, les vies aquatiques	Saint-Nicolas-de-Redon	38
17/07	Crépusculaire dans les marais de Guérande	Guérande	9
17/07	Des landes à la mer	Piriac-sur-Mer	33
17/07	Les Jeux Eau/Lympides	Corcoué-sur-Logne	12
17/07	Rallye des p'tits insectes	Bouaye	7
17/07	Visite de Ferme	La Boissière-du-Doré	17
18/07	À l'aube du lac de Grand-Lieu	Bouaye	4
18/07	Marché d'Ancenis à bord de La Luce, départ Champtoceaux	Orée d'Anjou	11
18/07	Jeu : S.O.S oiseau en détresse	Bouaye	6
21/07	L'observatoire – séance commentée	Saint-Aignan de Grand-Lieu	15
23/07	Croisière à bord de « La Luce », départ de Champtoceaux	Orée d'Anjou	10
23/07	L'ornithologie pour tous !	Bouaye	15
24/07	À la découverte des oiseaux de la Hunaudière	Sion-les-Mines	36
24/07	A'PAIR'O Chantiers participatifs	Nantes	20
24/07	Atelier L'aventure de la migration	Carquefou	26
24/07	Atelier : qui es-tu Martin-pêcheur ?	Bouaye	26
24/07	Atelier vélo Good'Huile	Clisson	20
24/07	Crépusculaire dans les marais de Guérande	Guérande	9
24/07	Entre mer et marais	Mesquer	32
24/07	Les Jeux Eau/Lympides	Corcoué-sur-Logne	12
25/07	Croisière Estuaire, à la découverte de l'estuaire de la Loire	Saint-Nazaire	11
25/07	Marché d'Ancenis à bord de La Luce, départ Champtoceaux	Orée d'Anjou	11

25/07	Jeu de piste pour petits explorateurs	Bouaye	6
25/07	Soirée « les mystères du pavillon »	Bouaye	29
26/07	Croisière thématique à bord de la Luce	Drée d'Anjou	11
27/07	Le club des mini-pousses	Nantes	6
27/07	Le monde des insectes	Montjean-sur-Loire	6
27/07	Les oiseaux estivants du Croisic	Le Croisic	33
27/07	Sur les traces de... 1001 pattes !	Abbaretz	37
28/07	L'observatoire – séance commentée	Saint-Aignan de Grand-Lieu	15
28/07	Le monde des insectes	Montjean-sur-Loire	6
29/07	Portes ouv. sur la Tenue de Mareil, saline du Marais Breton	Les Moutiers-en-Retz	33
30/07	Soirée contes et légendes	Bouaye	7
31/07	Atelier : fabrique ta libellule	Bouaye	26
31/07	Atelier vélo Good'Huile	Clisson	20
31/07	Crépusculaire dans les marais de Guérande	Guérande	9
31/07	Les Jeux Eau'Lympides	Corcoué-sur-Logne	12

août

01/08-31/08	A la découverte de la côte en kayak de mer	Pornic, Plaine-s-Mer, Croisic	8
01/08-31/08	A la découverte des îlots de la baie de La Baule	Pornichet	8
01/08-31/08	Au fil de l'eau, sur le canal de Haute-Perche	Pornic	9
01/08-31/08	Balade au coucher du soleil	Pornic, Préfaïlles	9
01/08	À l'aube du lac de Grand-Lieu	Bouaye	4
01/08	Café Jardin	Clisson	18
01/08-28/08	Croisière à bord de « La Luce », départ de Champtoceaux	Drée d'Anjou	10
01/08-31/08	Croisière Estuaire, à la découverte de l'estuaire de la Loire	Nantes	11
01/08-30/08	Embarquez à la découverte de la baie	Pornichet	9
01/08	Marché d'Ancenis à bord de La Luce, départ Champtoceaux	Drée d'Anjou	11
01/08-31/08	Exposition Incroyables voyageurs	Carquefou	5
01/08-31/08	Exposition Le Roi Pêcheur	Bouaye	5

01/08-31/08	L'Île Dumet au ras de l'eau	Piriac-sur-Mer	9
01/08-31/08	L'observatoire	Saint-Aignan de Grand-Lieu	15
01/08-31/08	Landes'Art	Notre-Dame-des-Landes	24
01/08-31/08	Partez à l'aventure sur l'Île Dumet	Piriac-sur-Mer	9
01/08-31/08	Voyage vers l'Île Dumet en pirogue	Piriac-sur-Mer	9
01/08	Rencontre avec le Martin-pêcheur	Bouaye	15
02/08	Croisière thématique à bord de la Luce	Drée d'Anjou	11
02/08	Les passereaux migrateurs sur la route de l'Afrique	Donges	34
03/08	Toutes voiles vers Ripoche !	Mauves-sur-Loire	38
04/08	L'observatoire – séance commentée	Saint-Aignan de Grand-Lieu	15
05/08	Portes ouv. sur la Tenue de Mareil, saline du Marais Breton	Les Moutiers-en-Retz	33
06/08	L'ornithologie pour tous !	Bouaye	15
07/08	A'PAIR'O Chantiers participatifs	Nantes	20
07/08	Atelier vélo Good'Huile	Clisson	20
07/08	Crépusculaire dans les marais de Guérande	Guérande	9
07/08	De l'étang à la lisière du marais : voyage au fil de l'eau	Fégréac	35
07/08	Kersalio – La nature entre les pierres	Guérande	33
07/08	Les Jeux Eau'Lympides	Corcoué-sur-Logne	12
07/08	Pieds et mains dans la nature	Montjean-sur-Loire	6
07/08	Rallye des p'tits insectes	Bouaye	7
08/08	Croisière Estuaire, à la découverte de l'estuaire de la Loire	Saint-Nazaire	11
08/08	Marché d'Ancenis à bord de La Luce, départ Champtoceaux	Drée d'Anjou	11
08/08	Jeu : S.O.S oiseau en détresse	Bouaye	6
08/08	Soirée « les mystères du pavillon »	Bouaye	29
09/08	Croisière thématique à bord de la Luce	Drée d'Anjou	11
09/08	Découverte des premiers migrateurs et d'autres espèces	Frossay	34
10/08	Atelier bois Good Wood	Clisson	25
10/08	Le club des mini-pousses	Nantes	6
10/08	Le monde des insectes	Montjean-sur-Loire	6

11/08	L'observatoire – séance commentée	Saint-Aignan de Grand-Lieu	15
11/08	Le monde des insectes	Montjean-sur-Loire	6
13/08	Croisière « Ornitho », à bord de La Luce, animée par la LPD	Drées d'Anjou	14
13/08	Soirée contes et légendes	Bouaye	7
14/08	Atelier : qui es-tu Martin-pêcheur ?	Bouaye	26
14/08	Atelier vélo Good'Huile	Clisson	20
14/08	Les Jeux Eau'Lymphides	Corcoué-sur-Logne	12
15/08	Marché d'Ancenis à bord de La Luce, départ Champtoceaux	Drée d'Anjou	11
15/08	La Fête des Pêcheurs du Lac de Grand-Lieu	Passay, La Chevrolière	27
16/08	Croisière thématique à bord de la Luce	Drée d'Anjou	11
16/08	Nuit de la chauve-souris à la Provostière	Riailé	36
18/08	L'observatoire – séance commentée	Saint-Aignan de Grand-Lieu	15
18/08	La Fête des Pêcheurs du Lac de Grand-Lieu	Passay, La Chevrolière	27
20/08	L'ornithologie pour tous !	Bouaye	15
21/08	A'PAIR'O Chantiers participatifs	Nantes	20
21/08	Atelier : fabrique ta libellule	Bouaye	26
21/08	Atelier vélo Good'Huile	Clisson	20
21/08>31/08	Exposition L'Erdre vivante	Carquefou	27
21/08	Éveil sensoriel	Montjean-sur-Loire	27
21/08	Les Jeux Eau'Lymphides	Corcoué-sur-Logne	12
21/08	Nature et histoire de la Vallée de la Sèvre Nantaise	Gorges	35
22/08	À l'aube du lac de Grand-Lieu	Bouaye	4
22/08	Croisière Estuaire, à la découverte de l'estuaire de la Loire	Saint-Nazaire	11
22/08	Marché d'Ancenis à bord de La Luce, départ Champtoceaux	Drée d'Anjou	11
22/08	Découverte des premiers migrateurs et d'autres espèces	Frossay	34
22/08	Rencontre avec le Martin-pêcheur	Bouaye	15
23/08	Les algues, de la cueillette à l'assiette	La Plaine-sur-Mer	22
23/08	Nuit de la chauve-souris	Carquefou	6
24/08	À la recherche de la Noctuelle de la Guimauve	Frossay	34

24/08	Le club des mini-pousses	Nantes	6
24/08	Sur la piste des animaux	Montjean-sur-Loire	7
25/08	L'observatoire – séance commentée	Saint-Aignan de Grand-Lieu	15
25/08	Sur la piste des animaux	Montjean-sur-Loire	7
26/08	Ateliers Citoyens d'Éducation à l'Agriculture Urbaine	Nantes	19
28/08	Atelier vélo Good'Huile	Clisson	20
28/08	Crépusculaire dans les marais de Guérande	Guérande	9
28/08	Visite de Ferme	La Boissière-du-Doré	17
28/08	Voyage en île méconnue	Ancenis	38
29/08	Fragrance musicale	Bouaye	28
30/08	Nuit de la Chauve-souris sur le site de la Digue	Saint-Nicolas-de-Redon	36

septembre

01/09>30/09	A la découverte de la côte en kayak de mer	Pornic, La Plaine-sur-Mer	8
01/09>30/09	A la découverte des îlots de la baie de La Baule	Pornichet	8
01/09	Atelier couture solidaire Fil Good	Clisson	25
01/09>30/09	Au fil de l'eau, sur le canal de Haute-Perche	Pornic	9
01/09>30/09	Balade au coucher du soleil	Pornic, Préfailles	9
01/09>29/09	Croisière à bord de « La Luce », départ de Champtoceaux	Drée d'Anjou	10
01/09	Croisière Estuaire, à la découverte de l'estuaire de la Loire	Nantes	11
01/09	Dimanches à la Ferme	Nantes	16
01/09>30/09	Exposition Incroyables voyageurs	Carquefou	5
01/09>30/09	Exposition L'Erdre vivante	Carquefou	27
01/09>30/09	Exposition Le Roi Pêcheur	Bouaye	5
01/09>29/09	Landes'Art	Notre-Dame-des-Landes	24
02/09	Café Jardin	Clisson	18
02/09	Ateliers Citoyens d'Éducation à l'Agriculture Urbaine	Nantes	19
03/09	Croisière Estuaire, à la découverte de l'estuaire de la Loire	Nantes	11
04/09	A'PAIR'O Chantiers participatifs	Nantes	20

04/09	Atelier vélo Good'Huile	Clisson	20
04/09	Les algues, de la cueillette à l'assiette	La Plaine-sur-Mer	22
05/09	Croisière Estuaire, à la découverte de l'estuaire de la Loire	Nantes	11
07/09	À la découverte des tourbières	Sucé-sur-Erdre	36
07/09	Cueillette plantes sauvages	Mouzillon	23
07/09	La Folie des Plantes Folie douce	Nantes	19
07/09	Le club des mini-pousses	Nantes	6
07/09	Les passereaux migrateurs sur la route de l'Afrique	Donges	34
08/09	Croisière Estuaire, à la découverte de l'estuaire de la Loire	Saint-Nazaire	11
08/09	Dimanches à la Ferme	Nantes	16
08/09	Exposition commentée Incroyables voyageurs	Carquefou	5
08/09	La Folie des Plantes Folie douce	Nantes	19
09/09	Ateliers Citoyens d'Éducation à l'Agriculture Urbaine	Nantes	19
11/09	Atelier vélo Good'Huile	Clisson	20
12/09	Croisière Estuaire, à la découverte de l'estuaire de la Loire	Nantes	11
14/09	Atelier bois Good Wood	Clisson	25
14/09	Croisière Estuaire, à la découverte de l'estuaire de la Loire	Nantes	11
14/09	Jeu de piste sur la saline de la Tenue de Mareil !	Les Moutiers-en-Retz	35
14/09	Papier recyclé	Montjean-sur-Loire	28
14/09	Sur la piste du muscardin... et d'autres mammifères !	Rougé	39
15/09	Chantier de ramassage de déchets à Port Boyer	Nantes	21
15/09>30/09	Chantier entretien de zones humides	Nantes, La Chapelle/Erdre	21
15/09	Croisière Estuaire, à la découverte de l'estuaire de la Loire	Nantes	11
15/09	Dimanches à la Ferme	Nantes	16
15/09	Papier recyclé	Montjean-sur-Loire	28
16/09	Ateliers Citoyens d'Éducation à l'Agriculture Urbaine	Nantes	19
17/09	Croisière Estuaire, à la découverte de l'estuaire de la Loire	Nantes	11
18/09	A'PAIR'O - Chantiers participatifs	Nantes	20
18/09	Atelier vélo Good'Huile	Clisson	20
19/09	Croisière Estuaire, à la découverte de l'estuaire de la Loire	Nantes	11

21/09	Chantiers et ateliers au verger pédagogique du Nid d'oe	Clisson	18
21/09	Croisière Estuaire, à la découverte de l'estuaire de la Loire	Nantes	11
21/09	Jardin en refuge	Remouillé	18
21/09	Sortie découv. de la biodiversité au ruisseau des Sourdes	Nantes	7
22/09	Chantiers et ateliers au verger pédagogique du Nid d'oe	Clisson	18
22/09	Cueillette plantes sauvages	Mouzillon	23
22/09	Croisière Estuaire, à la découverte de l'estuaire de la Loire	Nantes	11
22/09	Dimanches à la Ferme	Nantes	16
22/09	Kersalio - La nature entre les pierres	Guérande	33
22/09	Un dimanche au bord de l'eau	Nantes	13
23/09	Ateliers Citoyens d'Éducation à l'Agriculture Urbaine	Nantes	19
25/09	Atelier « Cuisinons les algues sauvages »	Saint-Nazaire	20
25/09	Atelier vélo Good'Huile	Clisson	20
26/09	Croisière Estuaire, à la découverte de l'estuaire de la Loire	Saint-Nazaire	11
28/09	Chassé-croisé migratoire à Pen-Bé	Assérac	33
28/09	Croisière Estuaire, à la découverte de l'estuaire de la Loire	Nantes	11
28/09	Éveil sensoriel	Montjean-sur-Loire	27
28/09	Les algues, de la cueillette à l'assiette	La Plaine-sur-Mer	22
29/09	Bains de forêt	Treillières	23
29/09	Croisière Estuaire, à la découverte de l'estuaire de la Loire	Nantes	11
29/09	Dimanches à la Ferme	Nantes	16
29/09	Éveil sensoriel	Montjean-sur-Loire	27
30/09	Ateliers Citoyens d'Éducation à l'Agriculture Urbaine	Nantes	19

octobre

01/10>30/10	À la découverte des îlots de la baie de La Baule	Pornichet	8
01/10>31/10	Chantier entretien de zones humides	Nantes, La Chapelle/Erdre	21
01/10>31/10	Exposition Incroyables voyageurs	Carquefou	5
01/10>31/10	Exposition L'Erdre vivante	Carquefou	27
01/10>31/10	Exposition Le Roi Pêcheur	Bouaye	5

02/10	Atelier vélo Good'Huile	Clisson	20
02/10	Mon premier poisson	Saint-Nazaire	13
03/10	Croisière Estuaire, à la découverte de l'estuaire de la Loire	Nantes	11
04/10	Sortie nocturne à la découverte des chauves-souris	Nantes	7
05/10	Le lierre, sa place à la ferme	Sion-les-Mines	17
05/10	Sortie mycologique dans la ceinture boisée de la Mine	Abbatetz	39
06/10	Atelier couture solidaire Fil Good	Clisson	25
06/10	Dimanches à la Ferme	Nantes	16
06/10	Exposition commentée Incroyables voyageurs	Carquefou	5
07/10	Café Jardin	Clisson	18
07/10	Ateliers Citoyens d'Éducation à l'Agriculture Urbaine	Nantes	19
09/10	Atelier vélo Good'Huile	Clisson	20
10/10	Sentier côtier bucolique	Assérac	32
12/10	Atelier bois Good Wood	Clisson	25
12/10	Cueillette plantes sauvages	Mouillon	23
12/10	Les algues, de la cueillette à l'assiette	La Plaine-sur-Mer	22
12/10	Observation des oiseaux de la réserve du Massereau	Frossay	35
12/10	Si la Garenne m'était contée...	Gétigné	35-38
13/10	Croisière Estuaire, à la découverte de l'estuaire de la Loire	Nantes	11
13/10	Dimanches à la Ferme	Nantes	16
16/10	Atelier « Cuisinons les algues sauvages »	Saint-Nazaire	20
16/10	Atelier vélo Good'Huile	Clisson	20
17/10	Croisière Estuaire, à la découverte de l'estuaire de la Loire	Nantes	11
17/10	Oiseaux migrateurs, vers la fin d'un voyage ?	Carquefou	15
19/10	Cueillette au fil des saisons	Saint-Herblain	5
19/10	Jardin en refuge	Rouans	18
19/10	Plantes et savoir-faire : l'autonomie	Mouillon	22
20/10	Croisière Estuaire, à la découverte de l'estuaire de la Loire	Nantes	11
21/10	Les algues, de la cueillette à l'assiette	La Plaine-sur-Mer	22
22/10	Instant ornitho : chassé-croisé migratoire	Bouaye	14

22/10	Tous aux abris, l'hiver arrive !	Bouaye	7
23/10	À la rencontre des escargots	Montjean-sur-Loire	4
23/10	Atelier L'aventure de la migration	Carquefou	26
23/10	Atelier vélo Good'Huile	Clisson	20
23/10	Le hérisson, coup de coeur de nos jardins	Bouaye	28
24/10	Atelier : le petit canard'ealogue	Bouaye	14
24/10	Oiseaux et nichoirs	Montjean-sur-Loire	6
25/10	Atelier : peins l'automne avec tes doigts	Bouaye	26
26/10	Gaston le hérisson	Montjean-sur-Loire	6
26/10	Sur la piste de l'automne	Guéméné-Penfao	37
27/10	Gaston le hérisson	Montjean-sur-Loire	6
29/10	Instant ornitho : chassé-croisé migratoire	Bouaye	14
29/10	Tous aux abris, l'hiver arrive !	Bouaye	7
30/10	Atelier L'aventure de la migration	Carquefou	26
30/10	Atelier vélo Good'Huile	Clisson	20
30/10	Le hérisson, coup de coeur de nos jardins	Bouaye	28
30/10	Les derniers migrateurs du marais de Lyarne	Les Moutiers-en-Retz	34
31/10	Atelier : le petit canard'ealogue	Bouaye	14
31/10	Croisière Estuaire, à la découverte de l'estuaire de la Loire	Nantes	11

novembre

01/11-30/11	Chantier entretien de zones humides	Nantes, La Chapelle/Erdre	21
01/11-30/11	Exposition Le Roi Pêcheur	Bouaye	5
02/11	Croisière Estuaire, à la découverte de l'estuaire de la Loire	Nantes	11
03/11	Atelier couture solidaire Fil Good	Clisson	25
04/11	Café Jardin	Clisson	18
06/11	Atelier vélo Good'Huile	Clisson	20
09/11	Atelier bois Good Wood	Clisson	25
09/11	Atelier création de nichoirs	Nantes	25
13/11	Atelier vélo Good'Huile	Clisson	20

13/11	Les algues, de la cueillette à l'assiette	La Plaine-sur-Mer	22
16/11	Les oiseaux des bords de mer	La Turballe	34
16/11	Observation des oiseaux de la réserve du Massereau	Frossay	35
20/11	Atelier vélo Good'Huile	Clisson	20
27/11	Atelier « Cuisinons les algues sauvages »	Saint-Nazaire	20
27/11	Atelier vélo Good'Huile	Clisson	20

décembre

01/12	Atelier couture solidaire Fil Good	Clisson	25
01/12-31/12	Chantier entretien de zones humides	Nantes, La Chapelle/Erdre	21
01/12-04/12	Exposition Le Roi Pêcheur	Bouaye	5
02/12	Café Jardin	Clisson	18
04/12	Atelier « Cuisinons les algues sauvages »	La Bernerie en Retz	20
04/12	Atelier vélo Good'Huile	Clisson	20
07/12	Observation des oiseaux de la réserve du Massereau	Frossay	35
11/12	Atelier vélo Good'Huile	Clisson	20
14/12	Atelier bois Good Wood	Clisson	25
14/12	Fêtons la biodiversité !	Machecoul	17
14/12	Les voyageurs de la dune du Collet	Les Moutiers-en-Retz	34
18/12	Atelier vélo Good'Huile	Clisson	20



REPertoire DES ACTEURS

ANDE (Association Nantaise Déplacements Environnement)

1, rue d'Avours - 44000 Nantes
06 20 54 10 57
ande.nantes@fubicy.org
www.fubicy.org

Atelier du Furoshiki (L)

4 rue des Ecobuts - 44860 Pont-Saint-Martin
06 83 71 59 41
contact@atelierdufuroshiki.fr
www.atelierdufuroshiki.fr

Bateau La Luce

Le Champalud - Champtoceaux
49270 Orée d'Anjou
02 40 83 60 00
bateaulaluce@oreedanjou.fr
www.bateaulaluce.fr

Bienvenue à la ferme

Loire Atlantique
Maison de l'Agriculture
Rue Pierre-Adolphe Bobierre - La Géraudière
44939 Nantes Cedex 9
02 53 46 60 00
www.bienvenue-a-la-ferme.com/
pays-de-la-loire

Bio-T-Full

8 rue Saint-Domingue
Le Solilab - 44200 Nantes
06 22 76 27 47
contact@bio-t-full.org
bio-t-full.org

Cabane d'Elo (La)

Élodie Ballé
La Buissonnière - 44390 Nort-sur-Erdre
06.10.12.28.21
contact@lacabanedelo.com
www.lacabanedelo.com

Cap Loire

20 rue d'Anjou - Montjean-sur-Loire
49570 - Mauges-sur-Loire
02 41 39 07 10
contact@caploire.fr
www.caploire.fr

Clisson Passion

Maison de la solidarité
1 rue des Filatures - 44190 Clisson
02 85 52 45 21 - 06 73 84 54 68
asso@clissonpassion.fr
www.clissonpassion.fr

Conseil Départemental de Loire-Atlantique

3 quai ceineray
CS 94109 - 44041 Nantes Cedex 1
02 40 99 10 00
www.loire-atlantique.fr

CPiE Logne et Grand Lieu

8 rue Sainte Radegonde
44650 Corcoué-sur-Logne
accueil@cpie-logne-et-grandlieu.org
cpie-logne-et-grandlieu.org

CPiE Loire Océane

2 rue Aristide Briand - 44350 Guérande
02 40 45 35 96
contact@cpie-loireoceane.com
www.cpie-loireoceane.com

CréaNaturel

Florence Morvant
Saint-Herblain
06 19 31 22 70
contact@crea-naturel.fr
<http://crea-naturel.fr>

CROS des Pays de la Loire

44 rue Romain Rolland - 44100 Nantes
02 40 58 60 75
paysdelaloire@franceolympique.com
<http://paysdelaloire.franceolympique.com>

Echos Nature

129 boulevard de l'océan
44730 Saint Michel Chef Chef
06 71 48 50 23 - 06 86 59 38 90
julie@echosnature.fr - vincent@echosnature.fr
www.echosnature.fr

FD CIVAM 44

4 rue de la résistance - 44390 SAFFRE
02.40.14.59.00
info@fdcivilam44.org
civilam-paysdelaloire.org

Fédération de Loire-Atlantique pour la Pêche et la Protection du Milieu Aquatique

11 rue de Bavière - 44240 La Chapelle-sur-Erdre
02 40 73 62 42
secretariat@federationpeche44.fr
www.federationpeche44.fr

Fédération des amis de l'Erdre

Maison des associations
80 rue du Port Boyer - 44300 Nantes
07.84.29.10.64 - 09.63.67.83.89
animation@fdamisderdre.fr
federation-amis-erdre.over-blog.com
www.facebook.com/fdamis.delerdre

GAB 44 – Groupement des Agriculteurs Biologiques de Loire-Atlantique

1, rue Marie Curie - 44170 Nozay
02 40 79 46 57
communication@gab44.org
www.gab44.org

Landes'Art

La Troche - 44130 Notre-Dame-des-Landes
07 83 90 79 70
contact@landesart.org
landesart.org

Ligue de Protection des Oiseaux

LPO Loire-Atlantique
5 rue Maison David - 44340 Bouguenais
02 51 82 02 97
loire-atlantique@lpo.fr
loire-atlantique.lpo.fr

Mairie de Saint-Aignan de Grand-Lieu

Place Milléna
44860 Saint-Aignan de Grand Lieu
02 40 26 44 44
www.saint-aignan-grandlieu.fr

Maison du Développement Durable de Rezé

Espace Diderot
50 rue du château de Rezé - 44400 Rezé
02 40 13 44 10
maisondudd@mairie-reze.fr
www.facebook.com/maisonddreze/

Maison des Pêcheurs du Lac de Grand-Lieu

16 rue Yves Brisson - Passay
44118 La Chevrolière
02 40 31 36 46
maisondespecheurs@cc-grandlieu.fr
www.grandlieu-tourisme.fr

Maison du Lac de Grand-Lieu

rue du lac - 44380 Bouayé
02 28 25 19 07
contact@maisondulacdegandlieu.com
www.maisondulacdegandlieu.com

Marine et Loire Croisières

Gare Maritime, quai Ernest Renaud
BP 28842 - 44188 Nantes cedex 4
02 40 69 40 40
contact@finist-mer.fr
www.marineetloire.fr

Musée de l'Erdre

Site des Renaudières
44470 Carquefou
02 28 22 24 45
musee@mairie-carquefou.fr
www.carquefou.fr/musee
www.facebook.com/museedelerdre

Naturellement autonome

La débaudière - 44330 Vallet
06.83.62.74.79
plantes@naturellement-autonome.fr
www.naturellement-autonome.fr

Office de Tourisme de Grand-Lieu

1 rue de La Guillauderie - 44118 La Chevrolière
02 51 70 91 11
ot-grandlieu@cc-grandlieu.fr
www.grandlieu-tourisme.fr

Place au Vélo

1 rue d'Auvours - 44000 Nantes
02 40 20 04 00
nantes@fub.fr
www.nantes.fubicy.org

Potagers essayés (Les)

Annie Ardois
06 14 46 75 64
jardinpartageannie@gmail.com
www.lespotagersessaimés.com

Service des Espaces verts et de l'Environnement (SEVE)

Immeuble Akeo 3^{ème} étage
14 Mail Picasso - 44000 Nantes
02 40 41 90 00
jardins@mairie-nantes.fr
jardins.nantes.fr

TERRAHERBA

Emmanuelle Guilbaudeau
Herboriste thérapeute
8 rue St Domingue - 44200 NANTES
terraherba@gmail.com
terraherba.fr

Toue De Nantes (La)

Quai de Malakoff - 44000 Nantes
06 81 87 64 49
olivier@latouedenantes.fr
www.latouedenantes.fr

Village Terre et Vie

44 rue de joinville
44310 St Philbert de Grand Lieu
02 40 78 22 26
contact@villageterreetvie.org
www.villageterreetvie.org

www.baladesenloireatlantique.fr

